



ICE BATH

JÄRVI



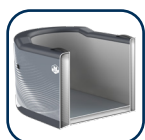
TECNOLOGÍA DROP-STITCH

La terapia de frío de nueva generación

- Compatible con chiller y cubitos de hielo:** piscina versátil, se puede enfriar usando cubitos de hielo o un chiller para transformar el agua en un baño glaciar revitalizante.
- Montaje sencillo y rápido:** toma menos de 5 minutos inflar la piscina, ideal para un uso inmediato y sin complicaciones.
- Tecnología Drop-Stitch:** un inflado de alta presión para una estabilidad y rigidez excepcionelles.
- Pack completo con accesorios:** incluye bomba de inflado, bolsa de transporte, cubierta térmica, kit de conexión, kit de reparación y cartucho antibacteriano incluido.
- Aislamiento óptimo:** mantener el baño a la temperatura deseada gracias a los materiales innovadores y su cubierta térmica.



1 cartucho antibacteriano
INCLUIDO



Tecnología Drop-Stitch



Capacidad 2 personas



Compatible con chiller



Compatible con cubitos de hielo

GARANTÍA
2 años

LA REVOLUCIÓN DEL BAÑO DE HIELO

El Järvi es una piscina en Drop-Stitch diseñada para atletas y aficionados al fitness que desean realizar baños de hielo. Gracias a su estructura, es rígida y ligera, lo que facilita su transporte y almacenamiento.

Fabricado con materiales de alta calidad, garantiza un excelente aislamiento térmico y una inmersión estable. Fácil de instalar y mantener, **el Järvi tiene la particularidad de ser compatible tanto con el uso de cubitos de hielo para enfriar el agua, como con la conexión a un chiller mediante el kit de conexión en D32 mm.**

El chiller permite enfriar el agua hasta 2°C de manera eléctrica, lo que le ahorra la compra de 50 kg de hielo para cada baño.

LOS BENEFICIOS

CUERPO

- Recuperación muscular
- Reducción de la inflamación
- Mejora de la circulación
- Alivio del dolor

MENTE

- Reducción del estrés
- Mejora de la confianza en uno mismo
- Mejora del estado de ánimo
- Mejora del sueño
- Concentración y claridad mental

CHILLER COMPATIBLE

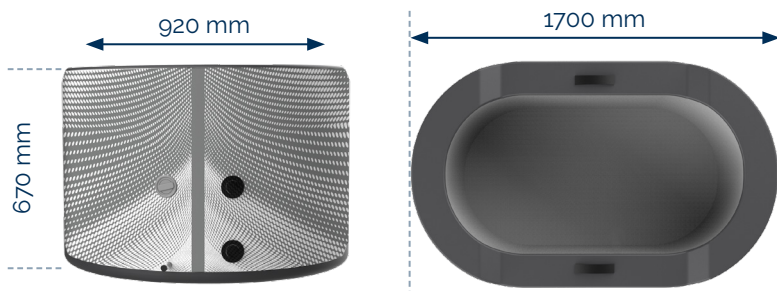
Unidad de refrigeración

Piscina polivalente, puede enfriarse usando cubitos de hielo o un chiller para transformar el agua en un revitalizante baño de hielo.

El chiller ofrece la posibilidad de enfriar eléctricamente el agua hasta 2°C, ahorrando así la compra de 50 kg de cubitos de hielo para cada baño. Dos versiones disponibles: 3 & 5 kW.



DIMENSIONES COMPACTAS ADECUADAS PARA TODOS LOS TIPOS DE CUERPO



NETSPA es una marca
del grupo **Poolstar**

Édition 11/2024 - Photos non contractuelles



PACK COMPLETO INCLUIDO ¡Aprovéchelo ahora!

- Bomba de inflado
- Cartucho antibacteriano (compatible con chiller y bomba de circulación)
- Cubierta térmica
- Kit de conexión en D32 mm
- Bolsa de transporte
- Kit de reparación