

## THINCLEAR MULTI PATRONENFILTER



### **INSTALLATIONS- & BEDIENUNGSANLEITUNG**

Bitte sorgfältig lesen und zur späteren Einsichtnahme aufbewahren

## **! BITTE AUFMERKSAM LESEN!**

**Diese Installationsanleitung ist ein integraler Bestandteil des Produkts.  
Sie müssen dem Installateur ausgehändigt und vom Nutzer aufbewahrt werden.**

Falls Sie das Handbuch verlieren sollten, verweisen Sie bitte auf folgende Website: [www.poolex.fr](http://www.poolex.fr)

Die Hinweise und Warnungen in dieser Anleitung sollten aufmerksam gelesen und verstanden werden, da sie wichtige Informationen zur sicheren Handhabung und zum Betrieb des Filters enthalten.

**Bewahren Sie diese Anleitung an einem zugänglichen Ort auf, damit Sie sie später leichter konsultieren können.**

**Die Installation muss von einer qualifizierten Fachkraft in Übereinstimmung mit den geltenden Vorschriften und den Anweisungen des Herstellers durchgeführt werden.** Ein Installationsfehler kann zu körperlichen Verletzungen von Personen oder Tieren sowie zu mechanischen Schäden führen, für die der Hersteller unter keinen Umständen haftbar gemacht werden kann.

**Nach dem Auspacken des Filters überprüfen Sie bitte den Inhalt, um eventuelle Schäden zu melden.**

Bevor Sie den Filter anschließen, vergewissern Sie sich, dass die in diesem Handbuch angegebenen Daten mit den tatsächlichen Installationsbedingungen übereinstimmen und die für das jeweilige Produkt zulässigen Höchstgrenzen nicht überschreiten.

**Im Falle eines Defekts und/oder einer Fehlfunktion muss die Stromzufuhr zu Ihrem Technikraum unterbrochen werden,** und es dürfen keine Versuche unternommen werden, Störungen am Behälter zu beheben. Reparaturarbeiten dürfen nur von einem autorisierten technischen Kundendienst unter Verwendung von Originalersatzteilen durchgeführt werden.

Die Nichtbeachtung der oben genannten Klauseln kann einen negativen Einfluss auf den sicheren Betrieb des Filters haben.

Um die Wirksamkeit und Funktionstüchtigkeit des Filters zu gewährleisten, ist es wichtig, dass er regelmäßig gemäß den mitgelieferten Anweisungen gewartet wird.

Falls der Filter verkauft oder weitergegeben wird, achten Sie immer darauf, dass die gesamte technische Dokumentation zusammen mit dem Gerät an den neuen Besitzer weitergegeben wird.

Dieser Filter ist ausschließlich zur Aufbereitung eines Schwimmbekens bestimmt. Alle anderen Verwendungszwecke sollten als unangemessen, falsch oder sogar gefährlich angesehen werden.

**Alle vertraglichen und außervertraglichen Haftungen des Herstellers/Vertriebspartners sind nichtig für Schäden, die durch Installations- oder Betriebsfehler oder durch die Nichteinhaltung der in diesem Handbuch enthaltenen Anweisungen oder der geltenden Installationsstandards für das hier behandelte Gerät verursacht wurden.**

## Inhaltsverzeichnis

Packung .....	3
Sicherheitshinweise .....	4
Funktionsprinzip .....	5
Installation .....	6
Inbetriebnahme .....	8
Betrieb .....	9
Anleitung zum Zerlegen des Filters. ....	9
Anleitung zum Wiedereinbau des Filters.....	9
Anleitung zum Wiedereinbau des Filters. ....	11
Überwinterung .....	11
Fehlerbehebung .....	11
Chemische Parameter des Wassers.....	11
Explosionszeichnungen und Ersatzteillisten .....	12
Garantie .....	13

## Packen

Ihr THINCLEAR-Filter besteht aus 1 Karton, 1 Beutel mit den Verbindungsstücken sowie 1 Anleitung:

Der Tankkarton enthält :

<b>FILTER</b>	<b>PF-TCR330</b>	<b>PF-TCR430</b>	<b>PF-TCR530</b>	<b>PF-TCR680</b>
Tank	1	1	1	1
Behälterdeckel + vormontierte Dichtung	1	1	1	1
Vormontierter Sperring	1	1	1	1
Verschraubte Muttern am Ein- und Ausgang des Filters	2	2	2	2
Filterkartusche	4	4	4	8

	<b>PF-TCR330</b>	<b>PF-TCR430</b>	<b>PF-TCR530</b>	<b>PF-TCR680</b>
Mehrsprachiges Handbuch	1	1	1	1

Der Beutel enthält :

	<b>PF-TCR330</b>	<b>PF-TCR430</b>	<b>PF-TCR530</b>	<b>PF-TCR680</b>
Manometer horizontaler Ausgang	1	1	1	1
O-Ringe für Fittings	2	2	2	2
Anschluss zum Kleben D.50mm	2	2	2	2
Anschluss zum Kleben D.63mm	2	2	2	2
Entlüftungsventil mit O-Ring	1	1	1	1

## Sicherheitshinweise

Die Installation und Wartung der vorgeschalteten elektrischen Teile muss von einer professionellen Elektrofachkraft durchgeführt werden. Andernfalls besteht die Gefahr eines Stromschlags, schwerer Verletzungen, von Sachschäden und sogar lebensbedrohlichen Folgen.

Vergewissern Sie sich vor jeder Wartung, dass alle Maschinen, insbesondere die Umwälzpumpe, ausgeschaltet sind, damit der Filter nicht unter Druck steht:



**Schrauben Sie niemals den Deckelkragen ab, wenn die Pumpe läuft.**

Reinigen Sie den Pumpenvorfilter regelmäßig, um sicherzustellen, dass das Wasser gut zirkuliert und kein Überdruck entsteht.

Bei niedrigen Temperaturen, insbesondere wenn eine aktive Überwinterung nicht mehr möglich ist (fragen Sie Ihren Händler), wird dringend empfohlen, das im Filter enthaltene Wasser über die Ablassschraube am Boden des Behälters abzulassen.

Betreiben Sie den Filter nicht ohne Wasser und schließen Sie ihn nicht direkt an die Wasserversorgung an, da der Druck eines bestimmten Leitungsnetzes höher sein kann als der maximale Arbeitsdruck des Filters.

Überprüfen Sie die Eignung Ihrer Geräte untereinander insbesondere die Durchflussmengen und Arbeitsdrücke sowie die vorgesehene Dimensionierung für das zu behandelnde Wasservolumen.

Um die Transparenz und Unversehrtheit der Kunststoffe zu gewährleisten, sollte der Filter nicht mit kunststoffabbauenden Mitteln (Reinigungsmittel, Nagellackentferner ...) gereinigt werden.

Achten Sie darauf, dass Sie die verschiedenen Plastikteile nicht zerbrechen, es ist nicht nötig, die Schrauben/Muttern übermäßig festzuziehen.

Achten Sie stets auf einen gerade noch notwendigen Anteil an Desinfektionsmittel und einen pH-Wert um 7,2.

Die für die Installation verantwortliche Person sollte diese Anleitung sorgfältig lesen. Falls es zu einer falschen oder fehlerhaften Bedienung kommt, wenden Sie sich bitte an den nächsten autorisierten Händler oder den technischen Support.

Im Falle eines beschädigten Teils sollten Sie dem Kauf eines Ersatzteils vom Hersteller oder einem autorisierten Händler Vorrang einräumen.



**DIE NICHTBEACHTUNG DIESER WARNUNGEN KANN ZU SACHSCHÄDEN, ELEKTRISCHEM SCHLAG, KOMPLIKATIONEN, ANDEREN SCHWEREN VERLETZUNGEN ODER ZUM TOD FÜHREN.**

**ACHTUNG - Um Verletzungen zu vermeiden, dürfen Kinder dieses Gerät nicht benutzen.**

**ACHTUNG - Eine intensive Nutzung des Pools sowie hohe Temperaturen können lange Filterzeiten (siehe 24 Stunden am Tag) erfordern, um eine zufriedenstellende Sauberkeit und Wasserqualität aufrechtzuerhalten.**

## Funktionsprinzip

Der Filter Ihres Schwimmbeckens ist das Hauptelement Ihres Technikraums, das Ihnen sauberes und klares Wasser ermöglicht, danach kommen die Elemente für die chemische Behandlung hinzu.

Ihr Poolfilter enthält je nach Modell mehrere Patronen (4 oder 8), die alle Abfälle mechanisch entfernen, die größer sind als die Filterfeinheit des verwendeten Mediums und die von der Natur oder von Schwimmern in das Wasser eingetragen werden.

Das Wasser aus dem Pool wird durch das Rohrleitungssystem angesaugt und mithilfe der Filterpumpe in den oberen Teil des Filters getrieben.

Das Wasser tritt durch den oberen Teil des Filters ein, fließt durch die Filterpatronen, während die Verunreinigungen von diesen mechanisch blockiert werden.

Das Wasser steigt nach oben und sinkt dann wieder nach unten und verlässt den unteren Teil des Filters. Gefiltert wird es durch das Rohrleitungssystem, das von der Filterpumpe angetrieben wird, zurück in den Pool geleitet.

Die Ansammlung von Abfallstoffen, die von den Filterpatronen im Filter zurückgehalten werden, beeinträchtigt den Durchfluss und erhöht den Druck. In diesem Fall müssen die Filterpatronen gereinigt werden.

Führen Sie die Patronenwäsche durch, wenn der Anfangsdruck um 1,7 bar (25PSI) erhöht wird.

Um eine optimale Wasserqualität zu erreichen, ist es wichtig, dass die Filterzeit ausreichend lang ist, eine gute Schätzung ist :

$$\text{Filtrationszeit} = \text{Wassertemperatur} / 2$$

Bei einer Wassertemperatur von über 26 °C kann es jedoch notwendig sein, die Filterzeit zu verlängern, bis eine kontinuierliche Filterung (24 Stunden am Tag) über 30 °C erreicht ist.



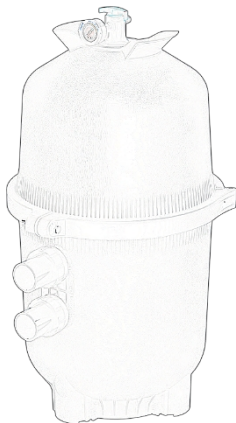
## Installation

### Präambel

Bevor Sie mit der Installation beginnen, achten Sie darauf, dass Sie die Eignung Ihrer Geräte untereinander (Durchflussmengen und Arbeitsdruck) sowie die vorgesehene Dimensionierung für das zu behandelnde Wasservolumen genau überprüfen.

Modell	PF-TCR330	PF-TCR430	PF-TCR530	PF-TCR680
Filterfläche (m2)	30.66	39.95	49.24	63.17
Filtrationsrate (m3/h)**	18	20	25	32
Maximaler Durchfluss (m3/h)	28.1	34.1	34.1	34.1
Max. Arbeitsdruck (bar)	3.5	3.5	3.5	3.5
Vertikaler Abstand	34	48	67	81
Horizontaler Abstand	46	46	46	46
Max. Temperatur (°C)	43	43	43	43
Volumen des Pools (m <sup>3</sup> )*	110	120	145	190

\* Berechnung basiert auf einer durchschnittlichen Wasserwiederverwertung in 6 Stunden.  
\*\* Geschätzter Filterdurchsatz bei einer ungefähren Filtergeschwindigkeit von 0,5 m<sup>3</sup>/h/m<sup>2</sup>.



Für die Installation und Wartung des Filters sind nur einfache Werkzeuge (Schraubenzieher und Schraubenschlüssel) sowie Klebstoff für PVC-Rohre erforderlich.

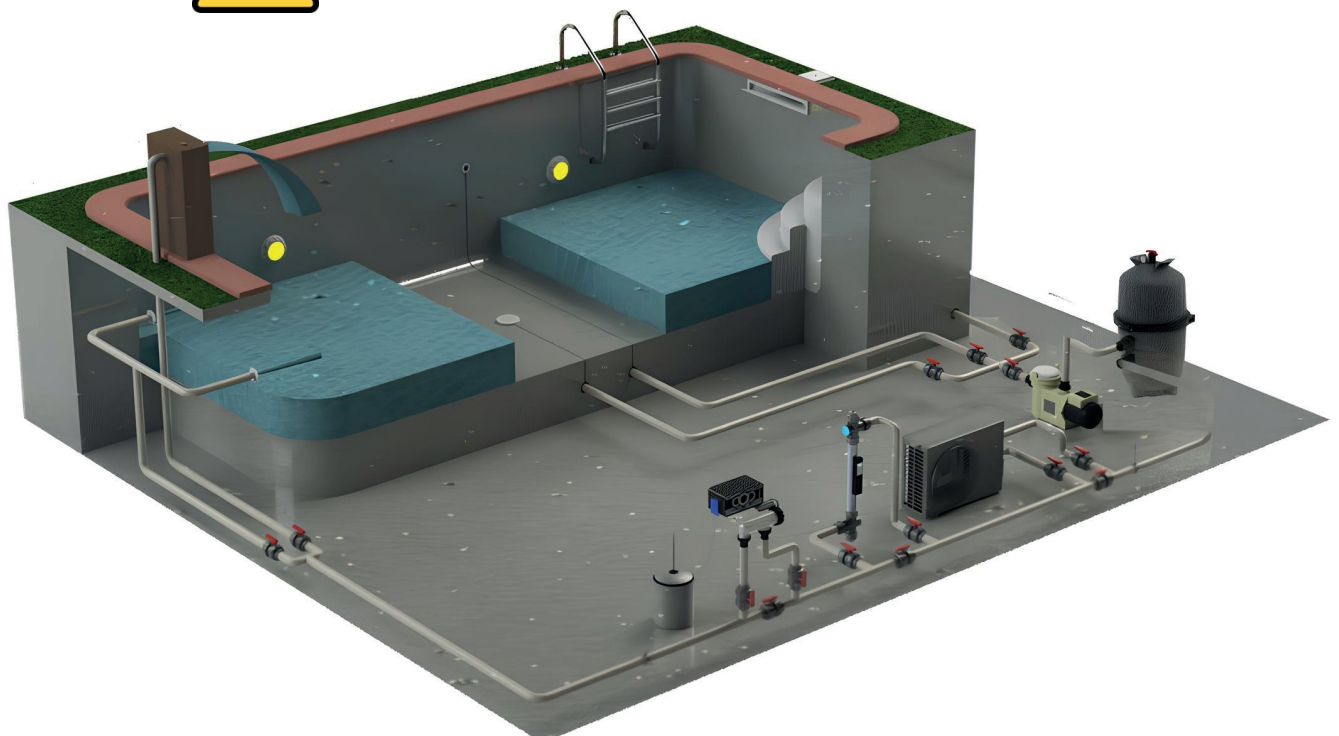
**Der Filter sollte auf einer ebenen Betonfläche oder einem gleichwertigen sehr festen Boden installiert werden.**

**Positionieren Sie den Filter so, dass die Anschlüsse für den Gebrauch und die Wartung zugänglich sind.**

**Idealerweise sollte der Filter so nah wie möglich am Pool im Technikraum installiert werden, am besten 50 cm unterhalb des Wasserspiegels.**



**Verwenden Sie immer Schwimmbad-PVC-Rohre mit dem richtigen Durchmesser.**

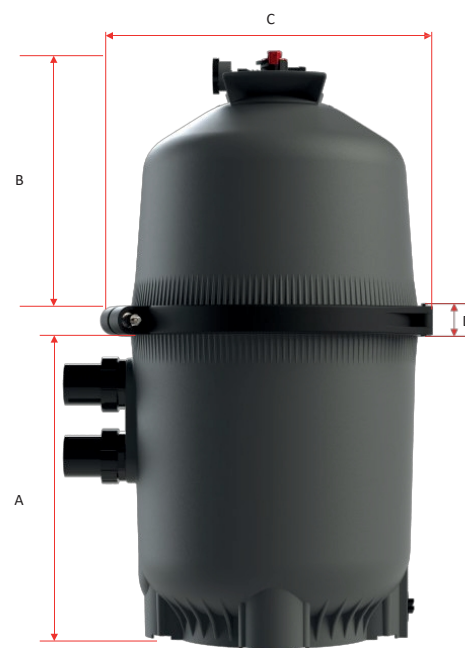


## Installation

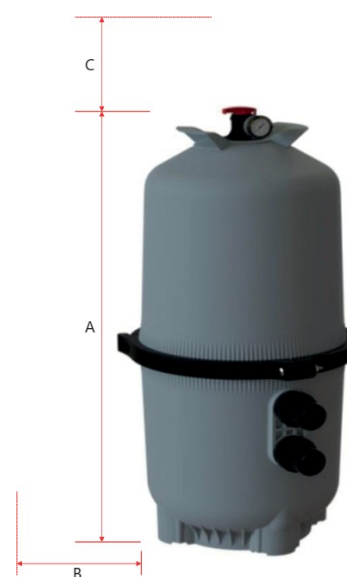
Dieses Produkt sollte nur von einem qualifizierten Poolfachmann installiert und gewartet werden.

1. Das Filtersystem sollte auf einer flachen Betonplatte oder einer anderen festen Unterlage installiert werden. Wählen Sie einen gut drainierten und belüfteten Ort, der bei Regen nicht überschwemmt wird. Stellen Sie den Filter so auf, dass die Rohranschlüsse und der Winterabfluss für Betrieb, Wartung, Instandhaltung und Überwinterung praktisch und zugänglich sind.
  2. Positionieren Sie das Filtergehäuse so, dass alle Funktions- und Sicherheitsschilder sichtbar sind.
  3. Stellen Sie den Filter so auf, dass er sich durch die Schwerkraft entleert.
  4. Wenn möglich, stellen Sie die Pumpe und den Filter in den Schatten, um sie vor direkter Sonneneinstrahlung zu schützen.
  5. Schließen Sie die Saugleitung des Pools zwischen dem Skimmer, dem Poolauslass (des Pools) und der Pumpe an.
  6. Installieren Sie die Leitungen vom Filter zum Pool (zurück zum Pool).
  7. Platzieren Sie die Bedienelemente der Pumpe nicht über oder in der Nähe des Filters.
  8. Vergewissern Sie sich, dass der Wasserauslass des Abblaseventils mit großem Durchfluss von den Geräten weg gerichtet ist
- elektrische.

MODELL	A (cm)	B (cm)	C (cm)	D (cm)
PF-TCR330	53	30,8	60,2	4,85
PF-TCR430	53	45,6	60,2	4,85
PF-TCR530	53	64,4	60,2	4,85
PF-TCR680	53	78,4	60,2	4,85



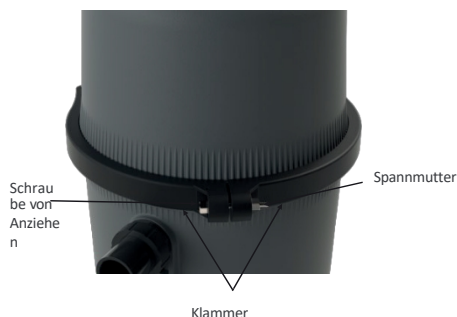
MODELL	A (cm)	BENÖTIGTER FREIRAUM	
		B Seite (cm)	C Höhe (cm)
PF-TCR330	88,60	46,00	34,00
PF-TCR430	103,50	46,00	48,00
PF-TCR530	122,30	46,00	67,00
PF-TCR680	136,20	46,00	81,00



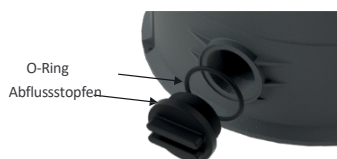
## Inbetriebnahme

### Vor dem Starten der Pumpe :

1. Verwenden Sie AUSSCHLIESSLICH die Komponenten des Thin-clear-Systems, einschließlich der Klemmeinheit für die Montage und der verstärkten Dichtung. Komponenten der Klemme, die nicht richtig festgezogen sind, können während des Gebrauchs brechen, was zu einer explosiven Trennung der Teile führen kann. Stellen Sie sicher, dass der Filterdeckel und der Behälter mit der Klemmeinheit richtig befestigt sind. Stellen Sie sicher, dass sich der Entlüftungstopfen (manuell) des Filters in der VERRIEGELTEN Position befindet und dass keine Filterkomponenten fehlen, beschädigt sind oder nicht von Thinclear stammen.



2. Schließen Sie die Ablassschraube des Filters.  
Hinweis: Die Ablassschraube benötigt einen O-Ring.



3. Öffnen Sie alle Ventile im System, damit das Wasser in die Filteranlage, in den Filter und wieder zurück in den Ausguss fließen kann.

4. Öffnen Sie das Ablassventil, damit die Luft aus dem Filter entweichen kann, wenn Sie die Pumpe starten.



### Starten der Pumpe



Halten Sie sich während des Startvorgangs von der Pumpe fern. Die Umwälzsysteme von Schwimmbecken und Whirlpools arbeiten unter hohem Druck. Wenn irgendein Teil des Zirkulationssystems (d. h. der Sperring, die Pumpe, der Filter, die Ventile usw.) gewartet wird, kann Luft in das System eindringen und unter Druck geraten.

Der Filterdeckel und der Vorfilterdeckel müssen unbedingt fest sitzen, um einen starken Druckabfall zu vermeiden. Stellen Sie außerdem sicher, dass das Ablassventil des Filters geöffnet ist, und warten Sie, bis der gesamte Systemdruck abgebaut ist, bevor Sie die Abdeckung entfernen, um an den Korb zu gelangen und die Reinigung durchzuführen. Dieses Sicherheitsverfahren ist wichtig, um Verletzungen bei der Wartung des Umwälzsystems des Schwimmbeckens oder Whirlpools zu vermeiden.

1. Wenn Sie die Filterpumpe starten, sollten Sie sich nicht über oder in der Nähe des Filters aufhalten. Wenn an der Schlauchschelle ein Wasserleck auftritt, schalten Sie alle Pumpen im System aus und unterbrechen Sie die Stromversorgung. Kehren Sie nicht zum Filter zurück, bis der Wasseraustritt aufgehört hat. Bauen Sie die Schlauchklemme wieder zusammen, indem Sie die Anweisungen auf der vorherigen Seite dieser Bedienungsanleitung befolgen.

2. Kehren Sie zum Filter zurück und SCHLIESSEN Sie das Ablassventil mit großem Durchfluss nur, wenn ein gleichmäßiger Wasserstrahl aus dem Ventil austritt und keine Luft oder ein Luft-Wasser-Gemisch.

## Betrieb

Die Filterung beginnt, sobald ein gleichmäßiger Strom durch den Filter fließt. Wenn der Filter Verunreinigungen aus dem Poolwasser entfernt, sammeln sich diese Verunreinigungen an und erzeugen einen Strömungswiderstand. Infolgedessen steigt der Druck und die Durchflussmenge sinkt.

1. Zeichnen Sie den anfänglichen Startdruck auf, der dem Druckmesswert zu dem Zeitpunkt entspricht, an dem ein neues Filterelement unter Filterbedingungen in Betrieb ist.

2. Jedes Mal, wenn Sie ein "neues Filterelement" einsetzen oder ein "Filterpatronelement" reinigen, vergewissern Sie sich, dass sich das System im Filtermodus befindet, und drehen Sie dann den Pfeil auf "START" in die Position, die von der Nadel des Manometers angezeigt wird, um den Startdruck aufzuzeichnen. Beobachten Sie den Druck von Zeit zu Zeit. Wenn die Druckanzeige die Markierung "CLEAN FILTER" überschreitet, befolgen Sie die Anweisungen im Abschnitt "Entfernen der Filterkartusche", um die Elemente der Filterkartusche zu reinigen.



## Anleitung zur Demontage des Filters

1. Schalten Sie alle Umwälzpumpen im System und die gesamte Stromversorgung ab. Strom auf dem Block der Anlage.

2. Bringen Sie alle Ventile im System in eine Position, die verhindert, dass Wasser in den Filter fließt.

3. Öffnen Sie das Ablassventil mit großem Durchfluss.

4. Entfernen Sie die Ablassschraube und lassen Sie das Wasser aus dem Filter abfließen.

5. Schrauben Sie den Sicherungsring ab (gegen den Uhrzeigersinn).

6. Heben Sie den Filterdeckel mit der angebrachten Klemme an. Halten Sie das Manometer nicht fest, um den Deckel anzuheben.

7. Ziehen Sie das Element aus der Patrone.

### Entnahme der Patronen

1. Entfernen Sie das Element aus der Filterpatrone, indem Sie eine leichte Kippbewegung machen und es anheben.

2. Reinigen Sie das Element der Filterpatrone.

### Reinigen der Patronen

Das Filterelement der Patrone kann von innen und außen mit einem Wasserschlauch ausgewaschen werden. Nachdem Sie die Filterkartusche mit einem Wasserstrahl ausgewaschen haben, sollten Sie für beste Ergebnisse die gefaltete Oberfläche gründlich abbürsten, um feine Partikel zu entfernen. Verwenden Sie zum Waschen kein Wasser mit hohem Druck, da dies das Filterelement beschädigen könnte. Es kann sein, dass Sie auf den Falten der Patrone Rückstände finden, die möglicherweise nicht durch das Abspritzen entfernt wurden.



## Anleitung zum Wiedereinbau des Filters

### Patronen neu einsetzen

1. Spüle und entferne Schmutz und Ablagerungen, die sich am Boden des unteren Filtergehäuses befinden.

2. Spülen Sie Schmutz und Ablagerungen aus dem Gehäuse des oberen Filters und um den Luftauslassbereich herum aus.

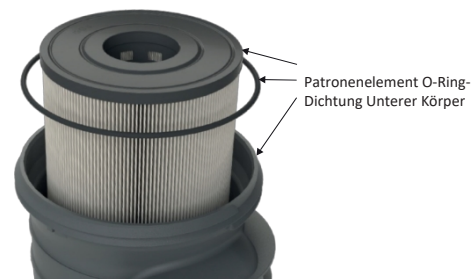
3. Setzen Sie die Patronen wieder sorgfältig auf die Naben des unteren Sammelbehälters.

4. Setzen Sie den Deckel fest auf die Oberseite der Patronen.

## Anleitung zum Wiedereinbau des Filters

### Reinigen Sie den Dichtring und die Dichtfläche

1. Entfernen Sie den O-Ring zur Abdichtung des Filterbehälters.
2. Wischen Sie mit einem sauberen Tuch die Oberfläche der unteren Dichtung des Filtergehäuses ab und reinigen Sie die Dichtung von Schmutz und Ablagerungen. Verwenden Sie keine Lösungsmittel.
3. Wischen Sie mit einem sauberen Tuch die obere Dichtfläche des Filtergehäuses ab.



### Zusammenbau des Körpers und der Schelle

1. Setzen Sie den abdichtenden O-Ring auf den Dichtungshalter oben auf der Wanne.
2. Setzen Sie den Deckel des Behälters auf den Dichtungs-O-Ring und auf den Behälter in einer Position, in der alle Betriebs- und Sicherheitsaufkleber sichtbar sind, und vergewissern Sie sich, dass der Deckel mittig auf dem Behälter sitzt. Üben Sie einen festen, gleichmäßigen Druck auf den Deckel, um die Dichtung einzudrücken.



HINWEIS: Wenn der O-Ring beschädigt ist, muss er ausgetauscht werden.

3. Bringen Sie die Filterschelle wieder um das obere und untere Filtergehäuse an. Halten Sie die Enden der Schelle in Position, während Sie die Schraube und die Mutter wieder anbringen.
4. Ziehen Sie die Mutter und den Bolzen mit einem Drehmomentschlüssel fest.

### DIE KETTE NICHT MIT EINEM HAMMER SCHLAGEN ODER STOSSEN ODER METALLISCHE WERKZEUGE.



5. Befolgen Sie die Anweisungen im Abschnitt "Starten der Pumpe und des Filtersystems".

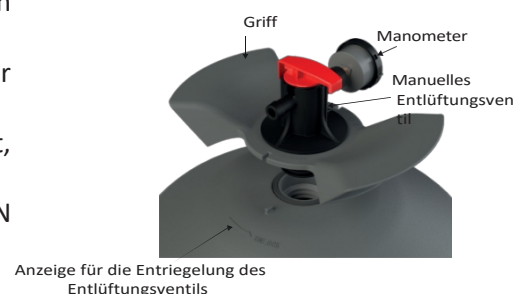
### Saugen-Reinigen des Pools

Das Absaugen kann direkt in den Filter erfolgen (falls nötig). Reinigen Sie die Patrone nach dem Absaugen (falls nötig).

### Entfernen des manuellen Entlüftungsventils

Der Filter wird mit einem vorinstallierten manuellen Entlüftungsventil geliefert. Dieses sollte nur von Poolfachleuten gewartet werden, die die Anweisungen sorgfältig befolgen:

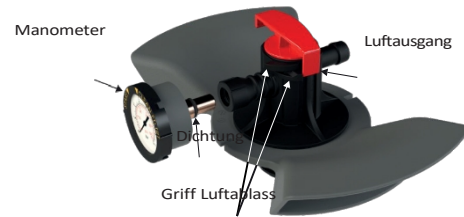
1. Schalten Sie alle Filterpumpen im System und die Stromzufuhr zum Geräteblock aus.
2. Bringen Sie alle Ventile im System in eine Position, die verhindert, dass Wasser in den Filter fließt.
3. Das manuelle Entlüftungsventil muss sich in der Position OFFEN befinden.
4. Warten Sie, bis alle Wasseraustritte aufgehört haben.
5. Fassen Sie den Griff an der Oberseite des oberen Filtergehäuses, drehen Sie ihn gegen den Uhrzeigersinn, bis das Ablassventil mit der Position "ENTRIEGELN" auf der Filterabdeckung ausgerichtet ist.
6. Ziehen Sie gerade nach oben, um das Ablassventil und den Griff zu entfernen.



## Anleitung zum Wiedereinbau des Filters

### Wiedereinbau des manuellen Entlüftungsventils

1. Überprüfen Sie den Zustand des O-Rings, tauschen Sie ihn ggf. aus.
2. Wischen Sie mit einem sauberen Tuch den Filterdeckel und seine O-Ring-Nut ab. Entfernen Sie alle Verschmutzungen und Ablagerungen.
3. Drehen Sie den Entlüftungsstopfen, bis er fest auf der Filterabdeckung sitzt.



## Überwintern

In Regionen, in denen mit Temperaturen unter dem Gefrierpunkt zu rechnen ist, sollte der Filter abgelassen werden, um ihn vor Schäden zu schützen.

1. Befolgen Sie die Schritte im Abschnitt "Anleitung zum Zerlegen des Filters", um die Patrone zu entfernen und zu reinigen.
2. Setzen Sie die Patrone wieder in den Filter ein.
3. Ziehen Sie den Sicherungsring während der Lagerung fest an.
4. Bauen Sie den Filter gemäß der Anleitung zum Zusammenbau des Filters wieder zusammen.
5. Achten Sie darauf, die Ablassschraube während der Wintersaison nicht zu befestigen, um Risse im Gehäuse zu vermeiden.

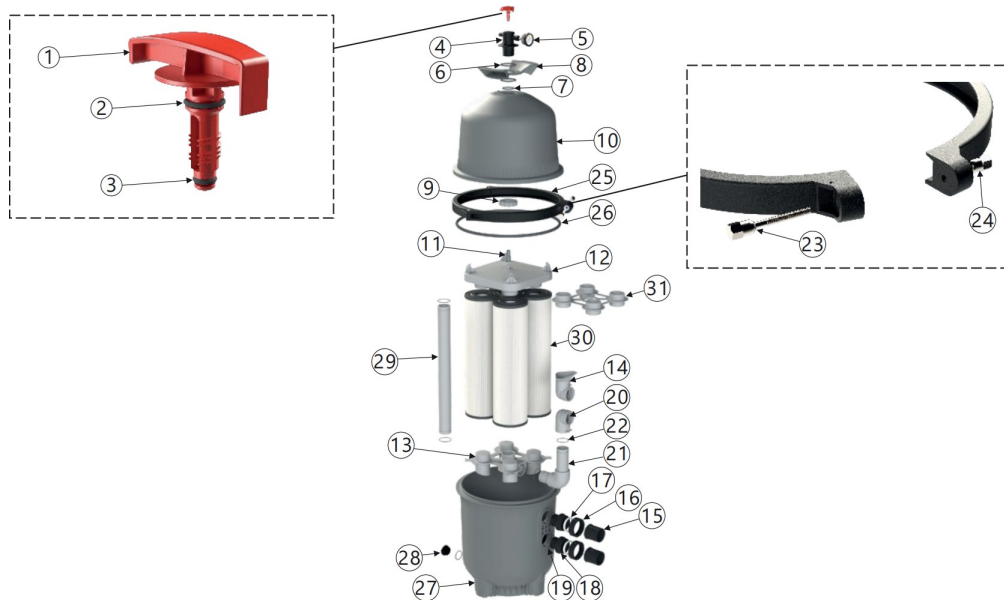
## Fehlerbehebung

	Geringer Wasserdurchfluss	Filterungszyklen	Das Wasser im Pool bleibt trüb
LÖSUNG	<ol style="list-style-type: none"> <li>1. Stellen Sie sicher, dass sich in den Körben der Skimmer und der Pumpe keine Trümmern.</li> <li>2. Überprüfen Sie die Saug- und Druckleitungen auf Restriktionen.</li> <li>3. Überprüfen Sie, ob es ein Luftleck in der Ansaugleitung gibt (Blasen gehen in den Pool).</li> <li>4. Überprüfen Sie nicht die Filterpatronen.</li> </ol>	<ol style="list-style-type: none"> <li>1. Überprüfen Sie den Pool auf Algen und superchlorieren Sie ihn bei Bedarf.</li> <li>2. Stellen Sie sicher, dass die Chlor- und pH-Werte in einem angemessenen Bereich liegen (ggf. nachjustieren).</li> </ol>	<ol style="list-style-type: none"> <li>1. Überprüfen Sie die Werte für Chlor, pH-Wert und Gesamthärte und stellen Sie sie gegebenenfalls neu ein.</li> <li>2. Stellen Sie sicher, dass die Zeit, die der Filter durchlaufen kann, ausreichend ist.</li> <li>3. Betreiben Sie den Filter über längere Zeiträume.</li> </ol>

## Chemische Parameter von Wasser

VORGESCHLAGENE CHEMISCHE WERTE FÜR DEN POOL	
pH-WERT	6.8 à 7.6
GESAMTALKALINITÄT	80 bis 120 ppm
KALZIUMHÄRTE	200 bis 400 ppm
KOMBINIERTES CHLOR	0,2 ppm maximal
CHLOR (STABILISIERT)	1,0 bis 3,0 ppm
CHLORSTABILISIERER (Cyanursäure)	30 bis 80 ppm

## Explosionszeichnung und Ersatzteile des Filters



Nº	Code	Beschreibung	Anzahl
1	550178232	Griff Entlüftung	1
2	111040077	O-Ring d14.3x2.5	1
3	111040078	O-Ring d6x3.5	1
4	550178233	Manuelles Entlüftungsventil	1
5	117038519	Manometer 60psi, Kunststoffgehäuse	1
6	111040079	O-Ring d50x5	1
7	111000048	O-Ring D76 x d65.6 x 5	2
8	430138225	Griff für den Deckel	1
9	550058225	Mutter für Griff	1
10	550188173	Deckel für PF-TCR330	1
10	550188174	Deckel für PF-TCR430	1
10	550188175	Deckel für PF-TCR530	1
10	550188176	Deckel für PF-TCR680	1
11	4,109E+09	Abluftöffnung	1
12	E140402	Obere Platte des Kollektors	1
13	550008229	Untere Abdichtungsplatte	1
14	550128230	Eingangsadapter	1
15	430308158	Union 2" - 2"1/2 ANSI	2
15	430309780	Union 1"1/2 - 2"	2
15	430309779	Union D.50mm	2
15	430309059	Union D.63mm	2
16	430178159	Überwurfmutter 2" 90	2

Nº	Code	Beschreibung	Anzahl
17	111040071	O-Ring D77Xd62X8	2
18	430248177	Verbinder mit Außengewinde	2
19	111040081	O-Ring d63.8x5	2
20	550128231	Ausgabe-Adapter	1
21	E140403	Zusammenbau von Ellenbogen	1
22	111040080	O-Ring d50.5x2.5	4
23	112000083	Schraube 3/8	1
24	112030022	Mutter 3/8	1
25	E140404	Halsband	1
26	111000043	O-Ring-Dichtung D526xd502x14	1
27	550228177	Unterer Körper	1
28	E160553	Abflusstopfen mit O-Ring	1
29	107048528	508mm PVC-Schlauch für PF-TCR330	1
29	107048529	PVC-Schlauch 658mm für PF-TCR430	1
29	107048530	PVC-Schlauch 845mm für PF-TCR530	1
29	107048531	PVC-Schlauch 986mm für PF-TCR680	1
30	914100022	Patronelement PF-TCR330	1 Packung (4 Stück)
30	914100023	Patronelement PF-TCR430	1 Packung (4 Stück)
30	914100024	Patronelement PF-TCR530	1 Packung (4 Stück)
30	914100025	Patronelement PF-TCR680	1 Packung (8 Stück)
31	550028176	Element-Adapter für PF-TCR680 nurm	1
32	E140406	Ventil komplett: Griff und O-Ringe	1

## Garantie

Die Firma Poolstar garantiert dem ursprünglichen Besitzer für Material- und Herstellungsfehler des Poolstar Thinclear Filterbehälters für einen Zeitraum von **zehn (10) Jahren** für den Behälter und **drei (3) Jahren** für andere Teile **außer Verschleißteile (Dichtungen, Ablassschraube, Patronen)**.

Das Datum des Inkrafttretens der Garantie ist das Datum der ersten Rechnungsstellung und bei Vorlage der Kaufrechnung.

Die Garantie gilt nicht in den folgenden Fällen:

- Fehlfunktionen oder Schäden, die auf eine nicht den Sicherheitshinweisen entsprechende Installation, Verwendung oder Reparatur zurückzuführen sind.
- Fehlfunktionen oder Schäden, die auf ein ungeeignetes chemisches Milieu im Pool zurückzuführen sind.
- Fehlfunktionen oder Schäden, die durch nicht bestimmungsgemäße Verwendung des Geräts entstehen.
- Schäden, die durch Fahrlässigkeit, Unfall oder höhere Gewalt entstanden sind.
- Fehlfunktionen oder Schäden, die durch die Verwendung von nicht autorisiertem Zubehör entstehen.

Reparaturen, die innerhalb der Garantiezeit übernommen werden, müssen vor ihrer Durchführung genehmigt und von einem autorisierten Techniker durchgeführt werden. Die Garantie erlischt, wenn das Gerät von einer nicht von der Firma Poolstar autorisierten Person repariert wird.

Garantierte Teile werden nach dem Ermessen von Poolstar ersetzt oder repariert. Defekte Teile müssen innerhalb der Garantiezeit an unsere Werkstätten zurückgeschickt werden, damit sie bearbeitet werden können. Die Garantie deckt keine Arbeitskosten oder Kosten für nicht autorisierten Ersatz ab. Die Rücksendung des defekten Teils wird nicht von der Garantie übernommen.

Madame, Monsieur,

**Une question ? Un problème ? Ou simplement enregistrer votre garantie, retrouvez-nous sur notre site internet :**

**<https://assistance.poolstar.fr/>**

Nous vous remercions de votre confiance  
et vous souhaitons une excellente baignade.

Vos coordonnées pourront être traitées conformément à la Loi Informatique et Liberté du 6 janvier 1978 et ne seront divulguées à quiconque.

[contact@poolstar.fr](mailto:contact@poolstar.fr)

