



## ARTICLINE FI

Betrieb bis zu -25°C

- ➔ Full Inverter Technology und EVI
- ➔ Eingebaute WiFi-Verbindung
- ➔ Neues Design
- ➔ Thermolackierte Fassade
- ➔ Neues indikatives LED-Stirnband

**GARANTIERTE WÄRMEPUMPE**

**3  
JAHRE**

**KOMPRESSOR GARANTIERT**

**7  
JAHRE**

**TITANWÄRMETAUSCHER**  
KORROSION GARANTIERT

**15  
JAHRE**

Volumen des Beckens	60 - 80 m <sup>3</sup>
Leistungskoeffizient Luft 15 °C / Wasser 26 °C	6,72 ~ 4,97
Lärm bei 10 m (db (a))	<20 ~ <30



## TECHNISCHE DATEN

Volumen des Beckens		50-80 M <sup>3</sup>
Referenz :PC-ALP		155F2
Luft 26°C Wasser 26°C Hygro 80%	Leistung Output Max. (kw)	20,01~3,95
	Leistung Output Min. (kw)	4,86
	Verbrauch (kW)	3,38~0,286
	Leistungskoeffizient C.O.P	13,81~5,92
Luft 15°C Wasser 26°C Hygro 70%	Leistung Output Max. (kw)	15,53~2,95
	Leistung Output Min. (kw)	3,62
	Verbrauch (kW)	3,12~0,439
	Leistungskoeffizient C.O.P	6,72~4,97
Luft - 25°C Wasser 26°C Hygro 70%	Leistung Output Max. (kw)	6,95~2,35
	Leistung Output Min. (kw)	1,98
	Verbrauch (kW)	3,05~0,505
	Leistungskoeffizient C.O.P	4,65~2,28
Spannungsversorgung		Mono 220V~240V / 50Hz/60Hz
Heiztemperaturbereich		15°C~40°C
Arbeitsbereich		-25°C~43°C
Maximale Leistung (kW)		3,5
Durchfluss (m <sup>3</sup> /h)		6,4
Kältemittel		R32
Verpackungsabmessungen (mm)		1150x470x840
Abmessungen (mm)		1116x434x710
Netto-/Bruttogewicht (kg)		60 / 70
Schalldruck bei 1 m (dB (A))		<39~<50
Schalldruck bei 10 m (dB (A))		<19~<30
Kompressorart		Twin Rotary
Kompressormarke		GMCC
Wärmetauscher		Twisted Tech© Titane

STANDARD E.U.  
TUV ZERTIFIZIERT

Angaben als Hinweis und können ohne vorherige Ankündigung geändert werden



## TECHNOLOGIE

- Bis zu **35%** Energieeinsparung über 1 Jahr
- Signifikante Reduzierung des Schalldrucks
- Ein sanfter Start
- Kompressor und Ventilator mit variabler Frequenz

## WIFI-VERBINDUNG

Steuerung über Ihr Smartphone  
Echtzeit-Indikationen



## ANZEIGE-LEDS

- Grün** : Die Solltemperatur wurde erreicht
- Blau** : Der Pool heizt
- Rot** : Die Pumpe ist nicht in Betrieb



## Wird die Poolex Articline mit Vollumrichtertechnologie EVI und elegantem Design erneuert.

Speziell für kalte Klimazonen konzipiert, ist die Wärmepumpe Articline Fi mit der neuesten Vollinverter-Technologie EVI ausgestattet, um Ihnen noch mehr Einsparungen zu ermöglichen. Dank eines Sanftanlaufs und eines Dauerbetriebs mit reduzierter Leistung zur Aufrechterhaltung der eingestellten Temperatur ermöglicht der Articline Fi Energieeinsparungen von über 35%.

Die Grundphilosophie des Articline Fi ist die Lösung des Problems der Beheizung von Schwimmbädern, über 12 Monate hinweg und das auf 100% des französischen und 80% des europäischen Territoriums. Um dies zu erreichen,

ist die Wärmepumpe mit einem 4-Wege-Ventil und einem hochmodernen GMCC-Kompressor ausgestattet, zwei wesentliche Komponenten des Abtauzyklus, der in der Kälteindustrie verwendet wird.

All dies führt zu einer hervorragenden Leistung in den sehr niedrigen dank der EVI-Technologie übersetzt sich dies in. diese bemerkenswerten Leistungen machen die Articline Fi ideal für den Einsatz in Berggebieten oder in extremen Klimazonen. Der Pool wird das ganze Jahr über zu einer Attraktion, unabhängig von der Außentemperatur, selbst bei -25°C.

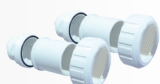
## Der POOLEX +: alles Zubehör enthalten



Isolierte  
Winterabdeckung



Wartungskit inklusive  
mehrsprachigem  
Benutzerhandbuch



PVC-Steckverbinder  
Ø 50mm 1 1/2



Kabelgebundene  
Steuerungserweiterung  
(10 m)



Kondensatablaufröhr



Anti-Vibrations-  
Halterungssatz



Lieferung auf  
Holzpalette