



# Vertigo Fi

## Innovatives Design & Spitzentechnologie

Die Vertigo Fi ist eine vertikal belüftete Wärmepumpe, die ultra-leise arbeitet und mit der optimierten Full Inverter-Technologie sowie einem SCOP A ausgestattet ist. Sie vereint Leistung, Zuverlässigkeit und Energieeffizienz und bietet optimalen Komfort bei gleichzeitiger Rücksichtnahme auf die Umwelt.

- **Optimierte Full Inverter-Technologie mit einem SCOP >7 der Klasse A** : Leistungsstark und sparsamer, funktioniert sie bis zu -10°C.
- **Intelligente Konnektivität** : Steuern Sie Ihre Wärmepumpe aus der Ferne über Wi-Fi und die Poolex-App und erhalten Sie Wartungsbenachrichtigungen für eine optimale Überwachung dank ihrer Verbindung zum Poolex Cloud.
- **Ultra-leise** : Niedriges Geräuschniveau dank vertikaler Belüftung.
- **Platzersparnis** : Ermöglicht eine ideale Installation selbst in den engsten Räumen.
- **Breite Leistungspalette von 30m³ bis 210m³** : Deckt die Bedürfnisse aller Pools mit ihren 11 verfügbaren Leistungsstufen ab.
- **Indikative LEDs** : Der Betriebsstatus Ihrer Wärmepumpe wird durch einen Farbcode angezeigt.

	55	75	95	125	155	200	240	155 Tri	200 Tri	240 Tri	300 Tri
<b>Beckenvolumen</b>	30-45m³	40-55m³	50-70m³	70-90m³	80-115m³	110-140m³	140-170m³	80-115m³	110-140m³	110-140m³	170-210m³

\* Siehe die Bedingungen auf [www.poolex.fr](http://www.poolex.fr)



App  
**POOLEX**



Kompatibel mit allen  
Behandlungen

### GARANTIEN

- Wärmepumpe vor Ort\* **5 JAHRE**
- Kompressor **7 JAHRE**
- Titanrohr (gegen Korrosion) **15 JAHRE**

## Vertigo, leistungsstark, wirtschaftlich und leise.

Die Wärmepumpe Vertigo verwendet die Full Inverter-Technologie, die mit einem multifrequenziellen Kompressor und einem variablen Geschwindigkeitsventilator ausgestattet ist. Diese Technologie verbessert die Effizienz der Pumpe, **sodass ein SCOP von mehr als 7 erreicht wird, was ihr eine Energieklassifizierung der Klasse A verleiht.** Sie reduziert zudem den Stromverbrauch und den Schallpegel, dank eines progressiven Starts und eines kontinuierlichen Betriebs bei reduziertem Tempo, wodurch Spitzenlasten vermieden werden.

Die Vertigo vereint Design und Spitzentechnologie. Sie ist vertikal und mit einer nach oben gerichteten Luftausblasöffnung ausgestattet, die einen reduzierten Entsorgungsbereich erfordert, sodass sie auch in engen Räumen installiert werden kann.

Auf der Vorderseite befindet sich die LED-Technologie von Poolex, die für Benutzerfreundlichkeit konzipiert wurde. Drei Farben zeigen den Betriebsstatus der Wärmepumpe sowie die WiFi-Verbindung an.

Vertigo Fi		55	75	95	125	155	200	240	155 Tri	200 Tri	240 Tri	300 Tri
Volumen des Beckens		30-45	40-55	50-70	70-90	80-115	110-140	140-170	80-115	110-140	140-170	170-210
Referenz : PC-VGO		055N2	075N2	095N2	125N2	155N2	200N2	240N2	155TN2	200TN2	240TN2	300TN2
Luft 26°C Wasser 26°C Hygro 80%	Wärmeleistung Max (kW)	7,70	10,35	13,27	16,53	21,2	26,05	31,23	21,2	26,86	31,23	37,4
	Wärmeleistung Min (kW)	1,50	1,98	2,53	3,16	4,05	5,17	6,31	4,05	5,17	6,31	7,79
	Verbrauchte Leistung (kW)	1,13~0,10	1,50~0,13	1,93~0,167	2,38~0,206	3,09~0,26	4,17~0,37	4,92~0,41	3,09~0,26	4,16~0,34	4,92~0,41	6,03~0,51
	COP	15,31~6,84	15,35~6,87	15,15~6,84	15,34~6,93	15,17~6,86	14,86~6,43	15,32~6,76	15,23~6,86	14,9~6,44	15,35~6,78	15,36~6,75
Luft 15°C Wasser 26°C Hygro 70%	Wärmeleistung Max (kW)	5,82	7,82	9,83	12,62	15,83	20,03	24,22	15,83	20,06	24,24	29,06
	Wärmeleistung Min (kW)	1,15	1,52	2,01	2,43	3,15	4,15	5,38	3,15	4,41	5,35	6,31
	Verbrauchte Leistung (kW)	1,18~0,16	1,58~0,20	2,00~0,26	2,6~0,32	3,28~0,42	4,42~0,56	5,00~0,72	3,28~0,42	4,41~0,56	4,99~0,71	5,97~0,84
	COP	7,52~4,93	7,60~4,95	7,61~4,92	7,52~4,85	7,54~4,82	7,35~4,52	7,55~4,84	7,54~4,82	7,36~4,54	7,55~4,85	7,52~4,81
Stromversorgung		220-240V~ /50-60Hz						Tri 380V / 3 / 50-60Hz				
Heiztemperaturbereich		15~40°C										
Betriebstemperaturbereich		-10~43°C										
Maximale Leistung (kW)		1,6	2	2,8	3,3	4,8	5,8	6,5	4,8	5,8	6,5	8,2
Durchfluss (m <sup>3</sup> /h)		2,4	3,2	4,1	5,0	6,7	8,8	10,5	6,7	8,8	10,5	12,5
Sicherung (A)		10		16		25		32		10		16
Kabeldurchmesser (bei 10 m)		RO2V 3x2.5 mm <sup>2</sup>		RO2V 3x4 mm <sup>2</sup>		RO2V 3x6 mm <sup>2</sup>	RO2V 3x10 mm <sup>2</sup>		RO2V 5x2.5 mm <sup>2</sup>			
Kältemittel		R32										
Verpackungsmaße (mm)		558x558x845			630x630x930		735x735x1220		630x630x930	735x735x1220		
Abmessungen (mm)		510x510x697			575x575x790		680x680x1080		575x575x790	680x680x1080		
Netto-/Bruttogewicht (kg)		33 / 48	38 / 52	44 / 56	63 / 79	68 / 85	90 / 105	97 / 115	70 / 87	90 / 105	100 / 115	115 / 130
Lärm bei 1 m (dB(A))		36~45	38~46	38~46	41~50	42~52	47~56	48~57	42~52	48~57	48~57	49~59
Lärm bei 10 m (dB(A))		19~27	20~28	20~28	23~31	24~32	28~37	29~38	24~32	29~38	29~38	30~39
Kompressor-Typ		Einfach rotierend			Doppelt rotierend							
Kompressor-Marke		TOSHIBA									MITSUBISHI	
Wärmetauscher		Twisted Tech© Titane										
Funktion		Eco & Boost Inverter / Heizung / Kühlung										
Druckverluste (mCE)		1,1	1,1	1,1	1,1	1,1	1,1	1,1	1,1	1,1	1,1	1,1

125 / 155 / 155T: Daten im Test

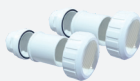
Inklusive Zubehör



Lieferung auf Holzpalette



Anti-Vibrations-Stützkit



PVC-Verbinder Ø 50 mm 1" 1/2



Isolierte Winterabdeckung



Kondensatabflussrohr



Wartungskasten & Bedienungsanleitung