

# Elektrolysator Sel In



## De zoutbehandeling, compact en efficiënt

- **Ultracompact en eenvoudig te installeren:** De Sel In heeft slechts een kleine installatieruimte nodig: maximaal 20 cm. Voor installatie heeft deze elektrolysator alleen een aansluiting op het hydraulische circuit nodig.
- **5 bedrijfsmodi + 1 Boost-modus:** de modi zijn intuïtief ingesteld, selecteer gewoon het huidige seizoen (lente, zomer, comfort), en kan zich aanpassen aan plotselinge weersveranderingen met de Boost ++ -modus die de waterdesinfectie versnelt.
- **Pool-Earth inbegrepen:** Pool-Earth zorgt ervoor dat statische elektriciteit naar de grond wordt afgevoerd om te voorkomen dat deze in het water terechtkomt en voorkomt oxidatie van het materiaal.
- **Laag zoutgehalte 3g / L:** Sel In is een economische uitrusting, het heeft slechts 3 gram zout per liter nodig om je zwembad te desinfecteren.
- **Lange levensduur 10.000 uur gegarandeerde cel:** de cel is gemaakt van titanium platen en garandeert een gebruik van 10.000 uur.

### GARANTIE

Behuizing + cel **5 JAAR**

### 6 WERKINGSMODI

Nekking	Lente	Comfort	Werd	Werd +	Boost ++
25 %	50%	75 %	100 %	150 %	300 %

**Efficiëntie en levensduur in een ultracompact systeem, de Sel In wordt aangeboden met een set essentiële accessoires voor eenvoudige installatie en onderhoud.**

Sel In, de nieuwe generatie elektrolysator, is een concentratie van geavanceerde technologieën in een compacte elektrolysecel met embedded elektronica.

Sel In legt de franjes opzij om zich te concentreren op de essentiële componenten die de kwaliteit van een elektrolysator definiëren. Een aanpak die hem in staat stelt zo toegankelijk mogelijk te blijven.

De elektronica van deze nieuwe generatie zoutelektrolyser is in de cel geïntegreerd om de installatie te vergemakkelijken. Een ultracompacte cel om het apparaat in een ruimte van de meest beperkte te plaatsen.

Net als de toonaangevende elektrolyzers op de markt, zijn de elektrolyseplaten gemaakt van titanium behandeld met ruthenium / iridium.

Hun dikte van 1 mm garandeert een levensduur van 10.000 uur. Daarnaast wordt de cel automatisch gereinigd door polariteit om te keren. Poolex gaat nog een stap verder om het jaarlijkse onderhoud te vereenvoudigen door de nodige accessoires te leveren voor het reinigen en overwinteren van de elektrolysator.

De Sel In biedt 6 bedrijfsmodi gekalibreerd op basis van de temperatuur van het water van het zwembad, inclusief een boost-modus en een « cover » -modushandleiding alleen als uw cover langer dan 3 dagen op zijn plaats blijft.

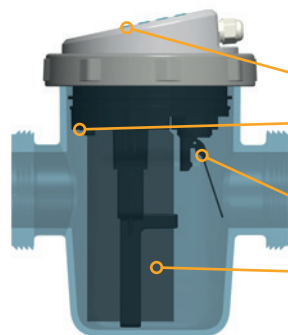
Het assortiment is verkrijgbaar in 6 productiemodellen van 4 g / u tot 30 g / u \* voor pools van 20 tot 120 m<sup>3</sup>. Kortom, met de Salt In stel je jezelf in dienst van alle eigenaren van zwembaden, bovengronds en begraven.

\*Natriumhypochloriet (natuurlijk chloor)



### Intuïtieve Bediening

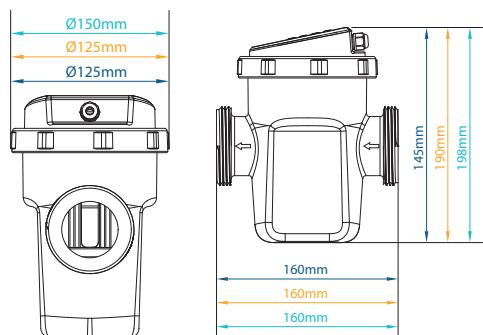
- On/Off
- Watertemperatuur en productiesnelheid
- Werkwijze wijzigen
- De polariteitsomkering instellen
- "Super Boost"-modus
- Waarschuwing voor laag zoutgehalte



### Vereenvoudigde Bediening

- Controlepaneel
- Temperatuursensor
- Stroomsensor
- 1 mm titanium platen + ruthenium / iridium

### 3 compacte afmetingen:



Referentie	CL-SL20	CL-SL30	CL-SL50	CL-SL75	CL-SL90	CL-SL120
Volume van bekken (m³)	20	30	50	75	90	120
Productie g / h	4	6	10	15	20	30
Verbinding	50 mm om te lijmen / adapters 32 / 38 mm					
Zoutgehalte	3,5ppm					
Bescherming	IPX4					
Gesloten poolmodus	Ja, handleiding					
Zelfreinigende	Door polariteitsinversie, instelbaar					
Alarmen	Zoutniveau te hoog / laag, waterstroom onvoldoende					
Cel oriëntatie	Horizontale of verticale					
Afmetingen kast	125 x 160 x 145 mm			125 x 160 x 190 mm		150 x 160 x 198 mm
Celgrootte	Lengte 40cm met fittingen - DN 50mm					
Modi	Automatische / overwintering / chloorschok					
Garantie	5 jaar: geval + cel 10.000 uur					

### Meegeleverde Accessoires



2x 50mm te verlijmen fittingen



2x 32 / 38mm fittingen



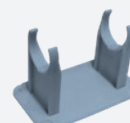
Reinigingsdop



Winterbuis



Pool-Earth



Montagebeugel met meerdere posities (optioneel)

