



BALBOA WATER GROUP

BWA APP POUR IOS & ANDROIDE



**N'IMPORTE OÙ. N'IMPORTE QUAND
Accédez à votre spa par**

1. une connexion directe n'importe où à proximité de votre spa = (**INITIAL SETUP**)
2. n'importe où dans votre maison que vous pouvez connecter à votre réseau WiFi local = (**LOCAL CONNECT**)
3. n'importe où dans le monde où vous avez une connexion Internet à votre téléphone par 3G, 4G ou WiFi = (**CLOUD CONNECT**)

bwa™ pour Android™



bwa™ pour iOS®





BALBOA WATER GROUP

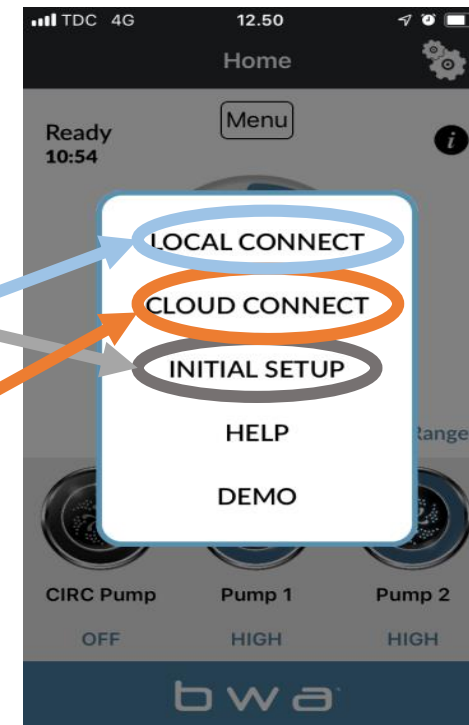
BWA APP FOR IOS & ANDROID DEVICES

Il y a 3 possibilités de connexion avec l'application BWA

STEP 1: INITIAL SETUP – l'application se connecte directement au module wifi

STEP 2: LOCAL CONNECT – l'application se connecte au réseau wifi local (router)

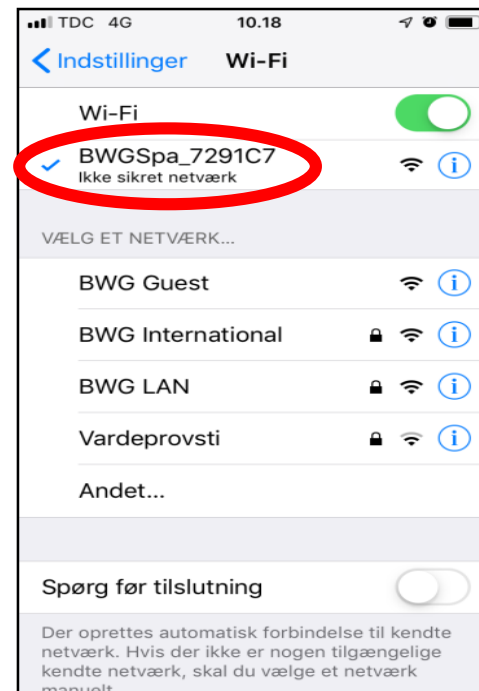
STEP 3: CLOUD CONNECT – l'application se connecte via le cloud via WIFI / 3G / 4G





BALBOA WATER GROUP *BWA APP FOR IOS & ANDROID DEVICES*

MIS EN ROUTE

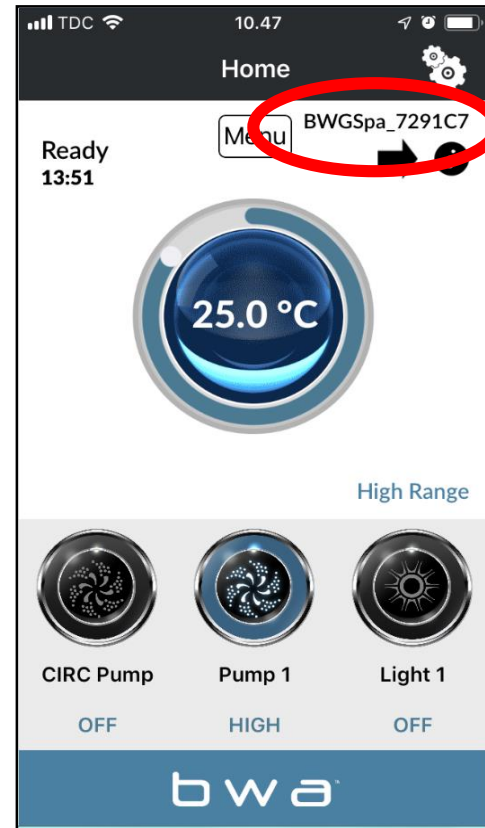


1. Accédez aux paramètres WIFI de votre appareil.
2. Identifier le réseau BWA BWGSpa_xxxxxx
3. Se connecter au réseau BWA BWGSpa_xxxxxx
4. Attendez que le signe wifi (📶) apparaisse avant d'ouvrir l'application BWA.

BALBOA WATER GROUP *BWA APP FOR IOS & ANDROID DEVICES*



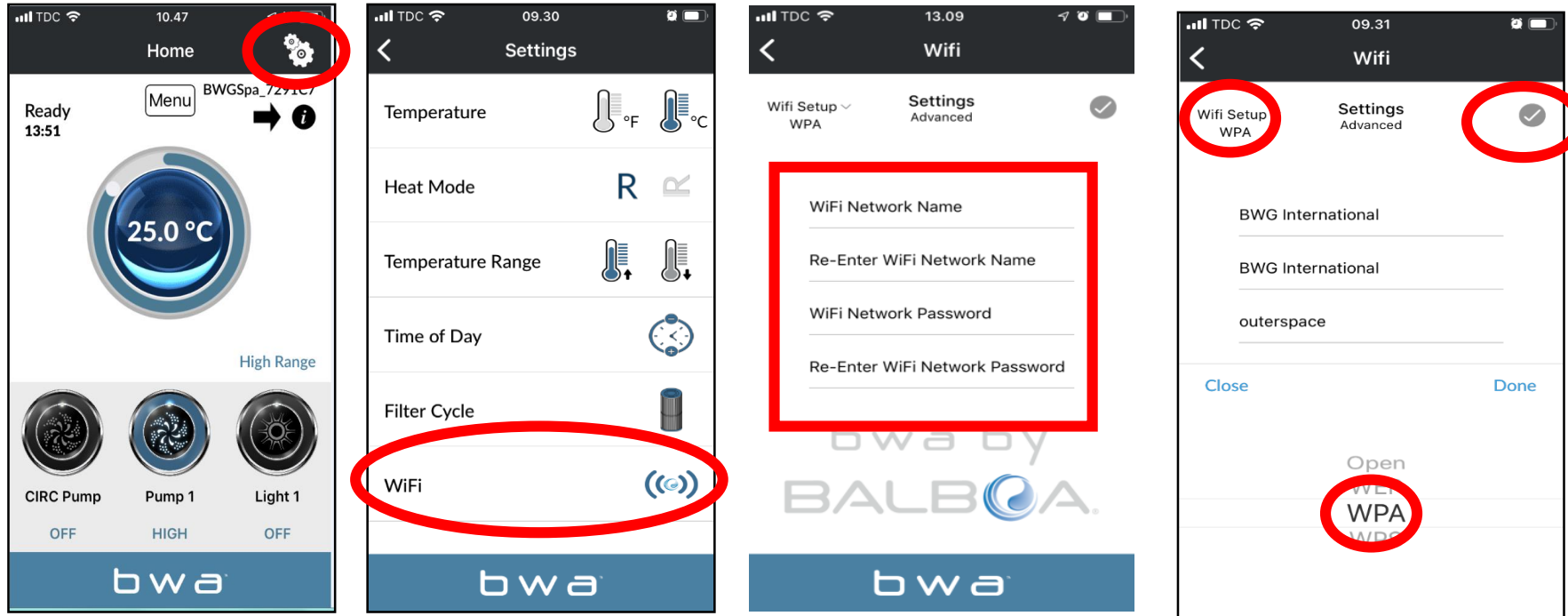
INITIAL SETUP




1. Ouvrez l'application BWA.
2. Appuyez sur INITIAL SETUP et suivez les instructions.
3. Vous êtes maintenant directement connecté à votre spa via le module WIFI.
4. Le réseau BWGSpa_xxxxxx s'affiche.
5. Testez la connexion en allumant / éteignant les appareils de votre spa.

BALBOA WATER GROUP BWA APP FOR IOS & ANDROID DEVICES

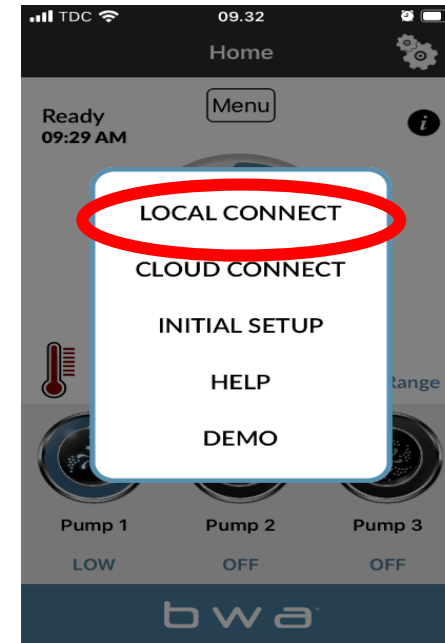
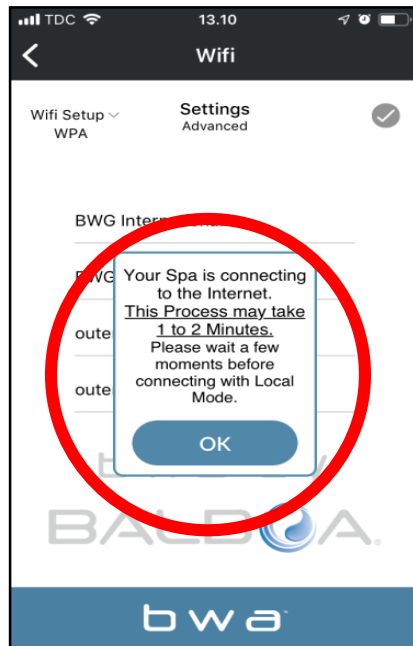
LOCAL CONNECT



1. Tout en restant connecté via INITIAL SETUP, accédez au menu des paramètres via la molette de paramètres
2. Accéder au menu WIFI
3. Saisissez le nom de votre réseau WiFi et le mot de passe de votre réseau WiFi.
4. Choisissez la sécurité de votre réseau WiFi (OPEN / WEP / WPA / WPS)
5. Appuyez sur la coche  puis sur «DONE»

BALBOA WATER GROUP *BWA APP FOR IOS & ANDROID DEVICES*

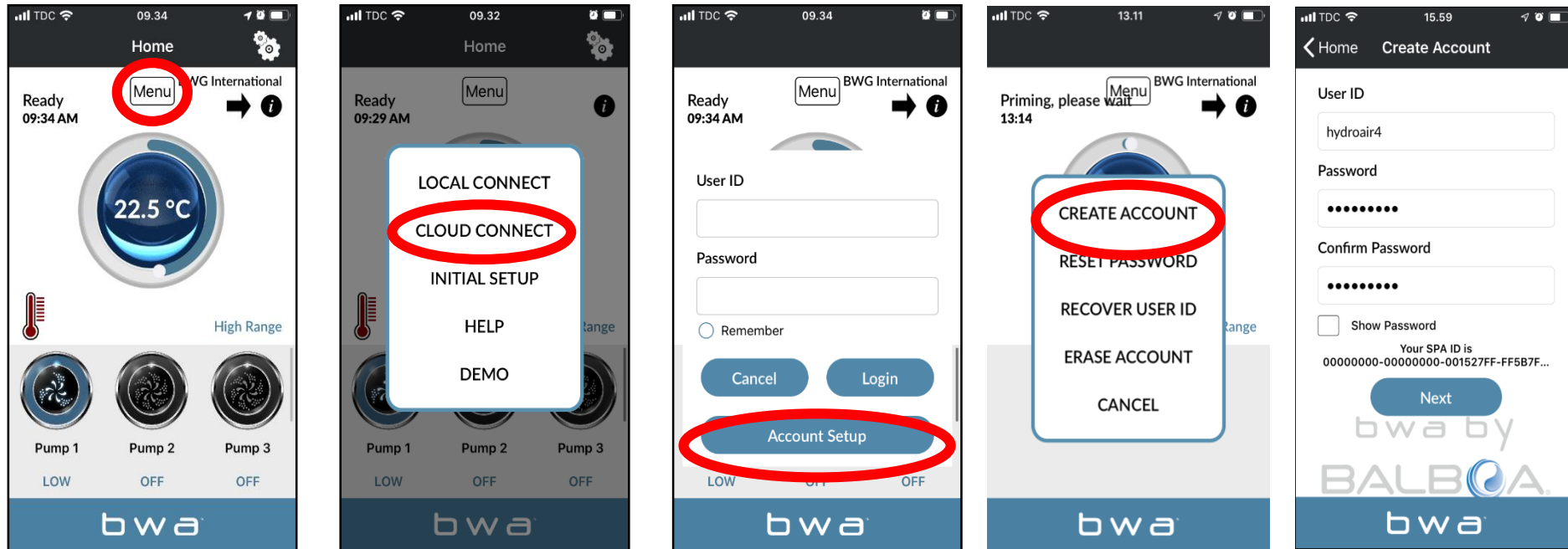
LOCAL CONNECT *(continue)*



1. Si vous avez correctement entré le nom et le mot de passe de réseau local. Appuyez sur OK et attendez 1 à 2 minutes.
2. Vérifiez que votre appareil est maintenant connecté à votre réseau local. Vous ne verrez plus le réseau BWGSpa_xxxxxx.
3. Ouvrez l'application BWA et appuyez sur LOCAL CONNECT.
4. La connexion à votre réseau local a réussi. Votre réseau local est maintenant visible sur l'application.

BALBOA WATER GROUP *BWA APP FOR IOS & ANDROID DEVICES*

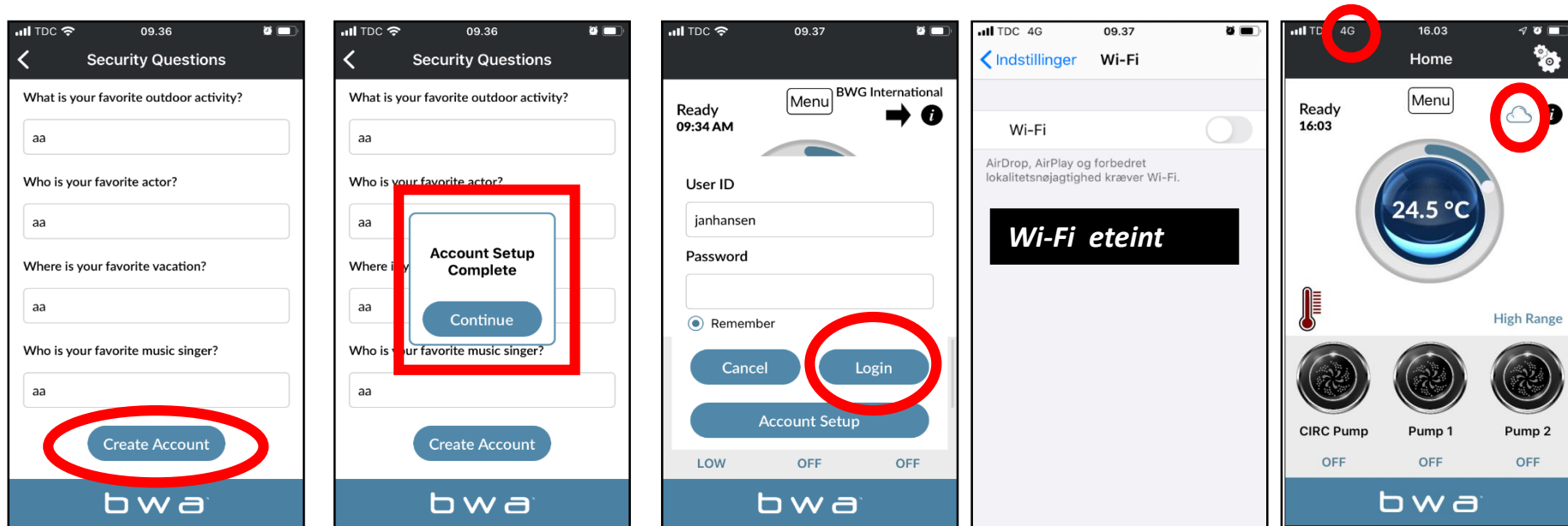
CLOUD CONNECT



1. En mode LOCAL CONNECT, appuyez sur le bouton MENU puis sur «CLOUD CONNECT»
2. Appuyez sur « Account Setup" puis sur « CREATE ACCOUNT»
3. Choisissez et entrez un «User ID»(identifiant) et un «Password » (mot de passe)

BALBOA WATER GROUP *BWA APP FOR IOS & ANDROID DEVICES*

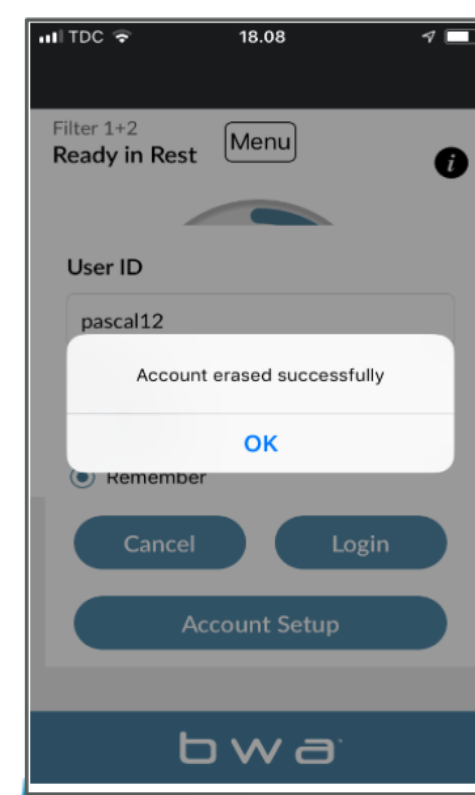
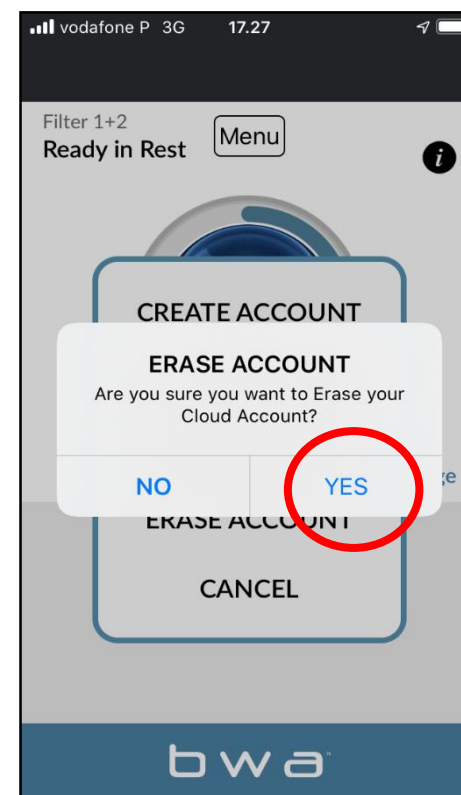
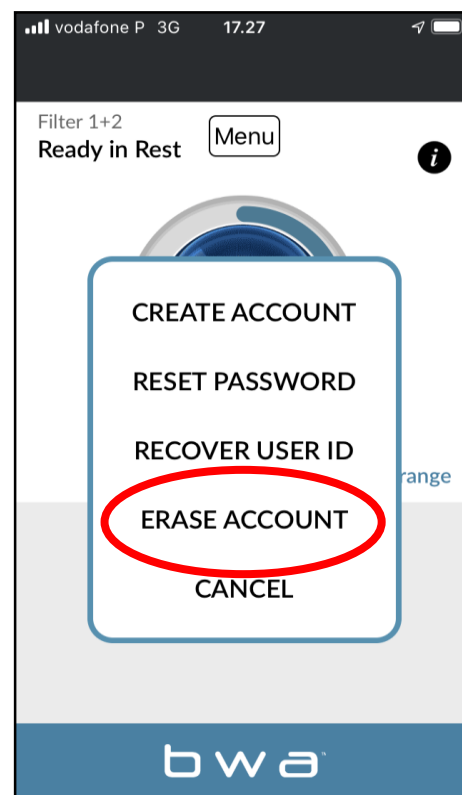
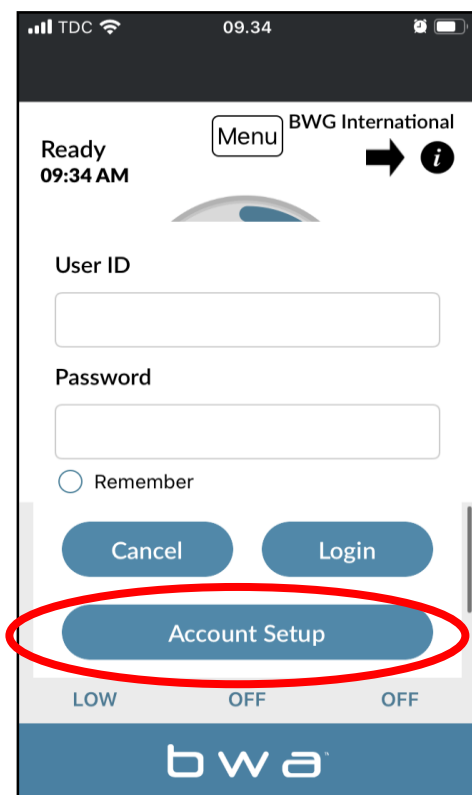
CLOUD CONNECT *(continue)*



1. Répondez aux 5 questions de sécurité. Vous pouvez utiliser l'exemple illustré.
2. La configuration du compte est maintenant terminée
3. Vous pouvez saisir votre User ID et Password. Appuyez ensuite sur «Login». Cochez «Remember» pour que vos coordonnées soient enregistrées.
4. Votre spa est maintenant connecté via CLOUD.

BALBOA WATER GROUP *BWA APP FOR IOS & ANDROID DEVICES*

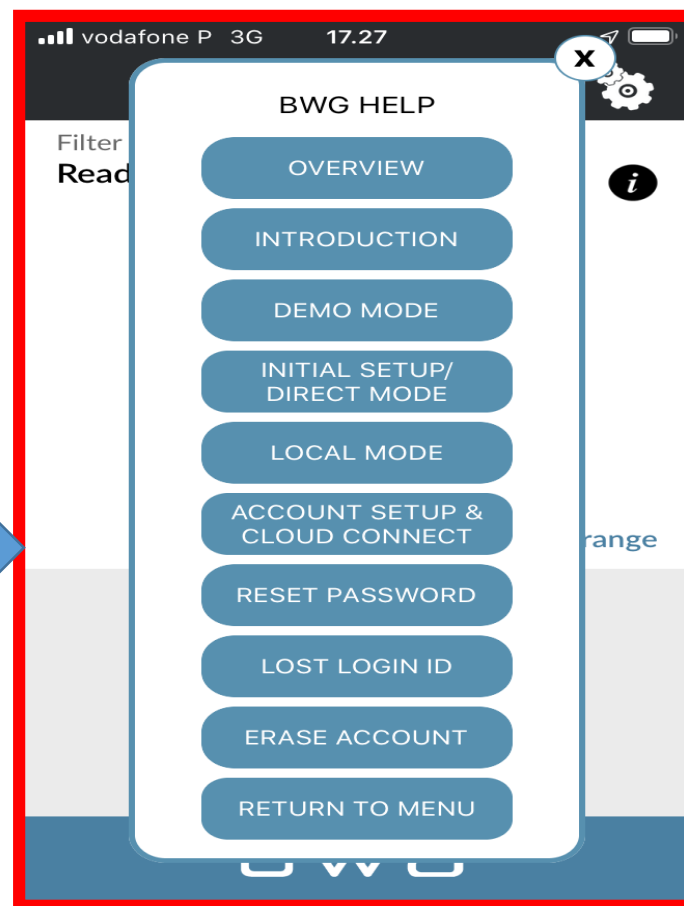
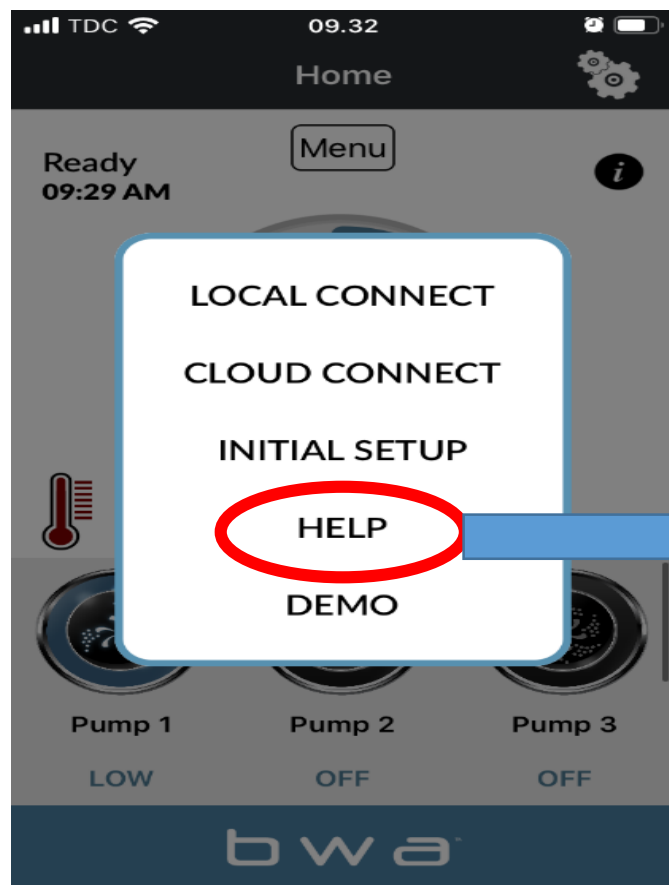
ERASE ACCOUNT (EFFACER VOTRE COMPTE)



1. Pour effacer votre compte, appuyez sur CLOUD CONNECT
2. Appuyez ensuite sur «Account Setup»
3. Ensuite, ERASE ACCOUNT.
4. Confirmez en appuyant sur «YES».

BALBOA WATER GROUP *BWA APP FOR IOS & ANDROID DEVICES*

HELP



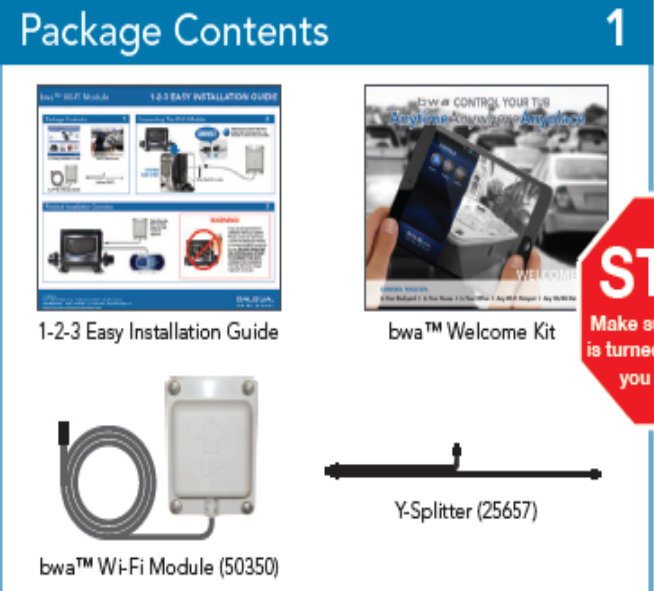
APPUYEZ SUR «HELP» À TOUT POINT PENDANT LE PROCESSUS D'INSTALLATION POUR ACCÉDER AUX VIDÉOS YOUTUBE EXPLIQUANT QUE FAIRE

Consumer Kit Includes Install Guides

bwa™ Wi-Fi Module

1-2-3 EASY INSTALLATION GUIDE

Package Contents 1



1-2-3 Easy Installation Guide

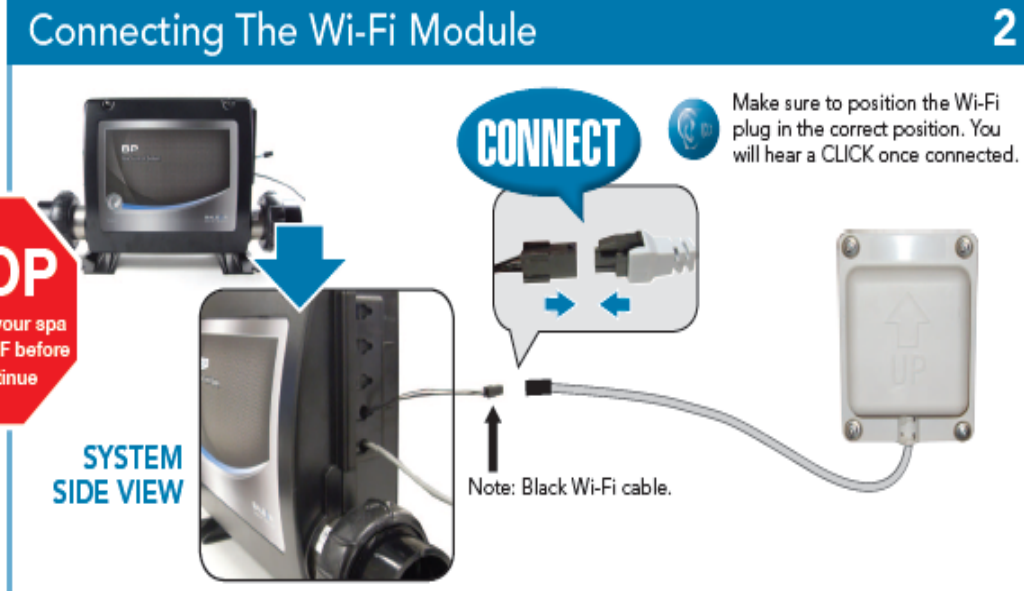
bwa™ Welcome Kit

STOP
Make sure your spa is turned OFF before you continue

bwa™ Wi-Fi Module (50350)

Y-Splitter (25657)

Connecting The Wi-Fi Module 2



CONNECT

Make sure to position the Wi-Fi plug in the correct position. You will hear a CLICK once connected.

SYSTEM SIDE VIEW

Note: Black Wi-Fi cable.



BALBOA WATER GROUP

WIFI ROUTER REQUIREMENTS

- *BWA™ communicates over a 2.4GHz home network supporting 802.11b/g/n wireless technology.*
- *5GHz networks are not supported.*
- *Standard wireless setup supports only home network routers configured to use open (no security) or WEP/WPA/WPA2.*
- *Make sure the router / router extender is broadcasting on channels 1-11.*
- *A Wi-Fi signal strength of -50 dBm or better is highly suggested to ensure non-interrupted cloud service.*
- **BWA™ wireless access is NOT supported on Guest networks/Hotspots that use a portal page to login or Enterprise access points configured to require certificates or some other form of enterprise authentication (i.e. "802.1X", "RADIUS", OR "WPA/WPA2 Enterprise").**



INFORMATIONS NÉCESSAIRES POUR RÉINITIALISER LE MOT DE PASSE



**VEUILLEZ FOURNIR CES
INFORMATIONS POUR LA
RÉINITIALISATION DE
VOTRE MODULE**

