

FILTRO MULTICARTUCHO THINCLEAR



MANUAL DE INSTALACIÓN Y USO

Léalo atentamente y consévelo para futuras consultas

¡! ¡LEA ATENTAMENTE!

**Estas instrucciones de instalación forman parte integrante del producto.
Deben entregarse al instalador y ser conservados por el usuario.**

Si pierde el manual, consulte el sitio web: www.poolex.fr

Las instrucciones y advertencias contenidas en este manual deben leerse atentamente y comprenderse, ya que proporcionan información importante sobre el manejo y funcionamiento seguros del filtro.

Guarde este manual en un lugar accesible para futuras consultas.

La instalación debe ser realizada por un profesional cualificado de acuerdo con la normativa vigente y las instrucciones del fabricante. Una instalación incorrecta puede provocar lesiones físicas a personas o animales, así como daños mecánicos de los que el fabricante no se hace responsable en ningún caso.

Después de desembalar el filtro, compruebe si el contenido presenta daños.

Antes de conectar el filtro, compruebe que los datos indicados en este manual son compatibles con las condiciones reales de instalación y no superan los límites máximos autorizados para el producto en cuestión.

En caso de avería y/o funcionamiento defectuoso, debe cortarse la alimentación eléctrica de su sala técnica y no debe intentarse reparar las averías del depósito. Las reparaciones sólo deben ser efectuadas por un servicio de asistencia técnica autorizado y con piezas de recambio originales.

El incumplimiento de las cláusulas anteriores puede afectar negativamente al funcionamiento seguro del filtro. Para garantizar la eficacia y el buen funcionamiento del filtro, es importante realizar un mantenimiento periódico de acuerdo con las instrucciones suministradas.

En caso de venta o traspaso del filtro, asegúrese siempre de que toda la documentación técnica se entrega junto con el equipo al nuevo propietario.

Este filtro está diseñado exclusivamente para el tratamiento de piscinas. Cualquier otro uso debe considerarse inadecuado, incorrecto o incluso peligroso.

Se considerará nula cualquier responsabilidad contractual o extracontractual del fabricante/distribuidor por daños causados por errores de instalación o funcionamiento, o por incumplimiento de las instrucciones proporcionadas en este manual o de las normas de instalación vigentes para el equipo objeto de este documento.

Índice

Embalaje.....	3
Instrucciones de seguridad.....	4
Cómo funciona.....	5
Instalación.....	6
Puesta en servicio.....	8
Cómo funciona.....	9
Instrucciones para desmontar el filtro.....	9
Instrucciones para volver a montar el filtro.....	9
Instrucciones para volver a montar el filtro.....	11
Invernada.....	11
Solución de problemas.....	11
Parámetros químicos del agua.....	11
Despiece y lista de piezas de recambio.....	12
Garantía.....	13

Embalaje

Su filtro THINCLEAR se suministra con 1 caja, 1 bolsa con conectores y 1 juego de instrucciones:

La caja contiene :

FILTRO	PF-TCR330	PF-TCR430	PF-TCR530	PF-TCR680
Depósito	1	1	1	1
Tapa del depósito + junta premontada	1	1	1	1
Anillo de bloqueo premontado	1	1	1	1
Tuercas atornilladas en la entrada y salida del filtro	2	2	2	2
Cartucho filtrante	4	4	4	8

	PF-TCR330	PF-TCR430	PF-TCR530	PF-TCR680
Manual multilingüe	1	1	1	1

La bolsita contiene :

	PF-TCR330	PF-TCR430	PF-TCR530	PF-TCR680
Manómetro de salida horizontal	1	1	1	1
Juntas tóricas para racores	2	2	2	2
Racor adhesivo D.50mm	2	2	2	2
Racor adhesivo D.63mm	2	2	2	2
Purgador de vapor con junta tórica	1	1	1	1

Instrucciones de seguridad

La instalación y el mantenimiento de las piezas eléctricas situadas aguas arriba deben ser realizados por un electricista profesional. De lo contrario, existe riesgo de electrocución, lesiones graves, daños materiales e incluso consecuencias mortales.

Antes de cualquier operación de mantenimiento, asegúrese de que todas las máquinas, en particular la bomba de circulación, estén desconectadas para que el filtro ya no esté bajo presión:



No desenrosque nunca el collarín de la tapa con la bomba en marcha.

Limpie regularmente el prefiltro de la bomba para que el agua circule correctamente y sin exceso de presión.

En condiciones de bajas temperaturas, especialmente cuando ya no es posible el invernaje activo (pida consejo a su distribuidor), le recomendamos encarecidamente que vacíe el agua del filtro mediante el tornillo de vaciado situado en la parte inferior del depósito.

No opere sin agua y no conecte el filtro directamente a la red de suministro de agua, ya que la presión de algunas redes de distribución puede ser superior a la presión máxima de trabajo del filtro.

Compruebe que sus equipos son compatibles entre sí, en particular los caudales y las presiones de trabajo, así como las dimensiones previstas para el volumen de agua a tratar.

Para garantizar la transparencia y la integridad de los plásticos, no limpie el filtro con productos que degraden los plásticos (detergentes, disolventes, etc.).

Tenga cuidado de no romper las distintas piezas de plástico, y no es necesario apretar demasiado los tornillos/tuercas.

Mantenga siempre el nivel adecuado de desinfectante y un pH en torno a 7,2.

La persona responsable de la instalación debe leer atentamente este manual. En caso de funcionamiento incorrecto o erróneo, póngase en contacto con el distribuidor autorizado o el servicio de asistencia técnica más cercanos.

En caso de pieza dañada, dé prioridad a la compra de una pieza de recambio al fabricante o a un distribuidor autorizado.



EL INCUMPLIMIENTO DE ESTAS ADVERTENCIAS PUEDE PROVOCAR DAÑOS MATERIALES, DESCARGAS ELÉCTRICAS, COMPLICACIONES, OTRAS LESIONES GRAVES O LA MUERTE.

PRECAUCIÓN - Para evitar cualquier riesgo de lesión, no permita que los niños utilicen este aparato.

ADVERTENCIA - El uso intensivo de la piscina y las altas temperaturas pueden requerir largos tiempos de filtración (incluso 24 horas al día) para mantener un nivel satisfactorio de limpieza y calidad del agua.

Principio de funcionamiento

El filtro de su piscina es el componente principal de su sala técnica, ya que garantiza que el agua esté limpia y clara, seguido de los elementos de tratamiento químico.

Para ello, su filtro de piscina contiene varios cartuchos (4 u 8 según el modelo) que eliminan mecánicamente todos los residuos, de tamaño superior a la finura de filtración del medio utilizado, suspendidos en el agua e introducidos por la naturaleza o los bañistas.

El agua de la piscina es aspirada a través del sistema de tuberías y conducida a la parte superior del filtro por la bomba de filtración.

El agua entra por la parte superior del filtro, pasa por los cartuchos filtrantes y las impurezas son bloqueadas mecánicamente por los cartuchos.

El agua sube a la parte superior, luego vuelve a caer y sale por la parte inferior del filtro. Una vez filtrada, se bombea de nuevo a la piscina a través del sistema de tuberías impulsado por la bomba de filtración.

La acumulación de residuos retenidos en el filtro por los cartuchos altera el caudal y aumenta la presión. Es necesario entonces limpiar los cartuchos filtrantes.

Lave los cartuchos cuando la presión inicial aumente en 1,7 bar (25PSI).

Para conseguir una calidad óptima del agua, es importante que el tiempo de filtración sea lo suficientemente largo:

$$\text{Tiempo de filtración} = T^\circ \text{ del agua} / 2$$

Pero si la temperatura del agua es superior a 26°C, puede ser necesario un tiempo de filtración adicional, hasta conseguir una filtración continua (24 horas al día) por encima de 30°C.



Instalación

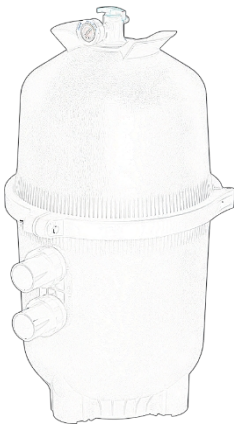
Preámbulo

Antes de iniciar la instalación, compruebe que sus equipos son compatibles entre sí (caudales y presión de trabajo) y que están dimensionados para el volumen de agua a tratar.

Modelo	PF-TCR330	PF-TCR430	PF-TCR530	PF-TCR680
Superficie de filtración (m ²)	30.66	39.95	49.24	63.17
Caudal de filtración (m ³ /h)**	18	20	25	32
Caudal máximo (m ³ /h)	28.1	34.1	34.1	34.1
Presión máx. de trabajo (bar)	3.5	3.5	3.5	3.5
Distancia vertical	34	48	67	81
Distancia horizontal	46	46	46	46
Temperatura máx. (°C)	43	43	43	43
Volumen de la piscina (m ³)*	110	120	145	190

* Cálculo basado en el promedio de reciclaje de agua durante 6 horas.

** Velocidad de filtración estimada basada en una velocidad de filtración aproximada de 0,5 m³/h/m².



Para instalar y mantener el filtro sólo se necesitan herramientas sencillas (destornilladores y llaves inglesas) y adhesivo para tubos de PVC.

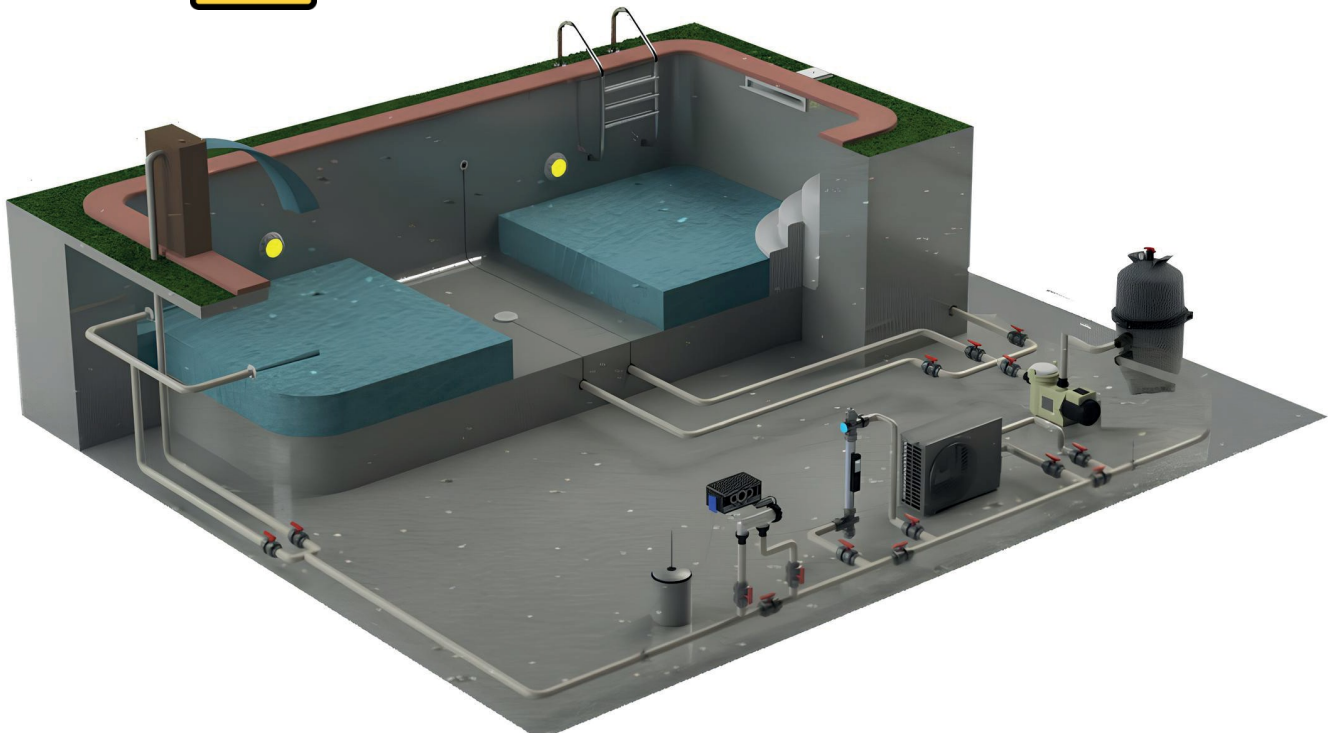
El filtro debe instalarse sobre una superficie plana de hormigón o un suelo equivalente muy firme.

Coloque el filtro de forma que las conexiones sean accesibles para su uso y mantenimiento.

Lo ideal es instalar el filtro lo más cerca posible de la piscina, en la sala de equipos, preferiblemente 50 cm por debajo del nivel del agua.



Utilice siempre tubos de PVC para piscinas del diámetro correcto.

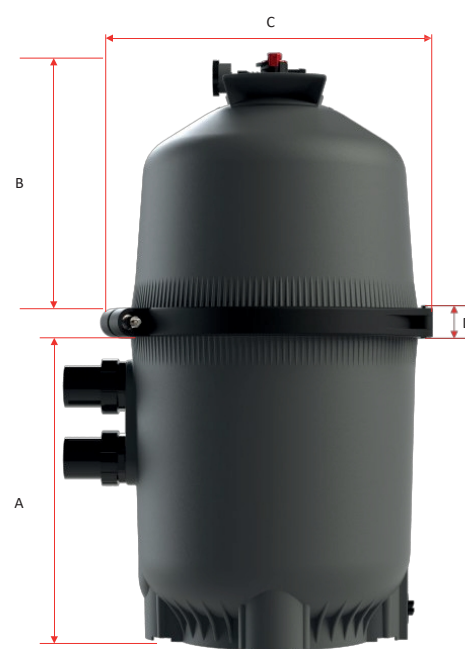


Instalación

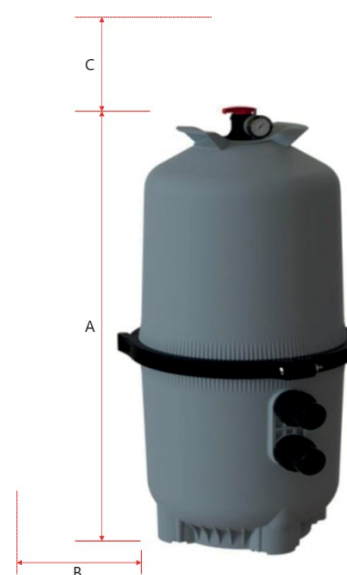
Este producto sólo debe ser instalado y mantenido por un profesional de piscinas cualificado.

1. El sistema de filtración debe instalarse sobre una losa plana de hormigón u otra base rígida. Elija un lugar bien drenado y ventilado que no se inunde en caso de lluvia. Coloque el filtro de forma que las conexiones de las tuberías y el desagüe de invierno sean cómodos y accesibles para su funcionamiento, revisión, mantenimiento e invernaje.
2. Coloque el cuerpo del filtro de forma que todas las etiquetas de funcionamiento y seguridad sean visibles.
3. Coloque el filtro de forma que drene por gravedad.
4. Si es posible, coloque la bomba y el filtro a la sombra para protegerlos de la luz solar directa.
- 5 Conecte la tubería de aspiración de la piscina entre el skimmer, la salida de la piscina (desde la piscina) y la bomba.
6. Instale las tuberías desde el filtro hasta la piscina (de vuelta a la piscina).
7. No coloque los controles de la bomba encima o cerca del filtro.
8. Compruebe que la descarga de agua de la válvula de desagüe de alto caudal se dirige lejos de los aparatos eléctricos.

MODELO	A (cm)	B (cm)	C (cm)	D (cm)
PF-TCR330	53	30,8	60,2	4,85
PF-TCR430	53	45,6	60,2	4,85
PF-TCR530	53	64,4	60,2	4,85
PF-TCR680	53	78,4	60,2	4,85



MODELO	A (cm)	ESPACIO LIBRE NECESARIO	
		B Lado (cm)	C Altura (cm)
PF-TCR330	88,60	46,00	34,00
PF-TCR430	103,50	46,00	48,00
PF-TCR530	122,30	46,00	67,00
PF-TCR680	136,20	46,00	81,00

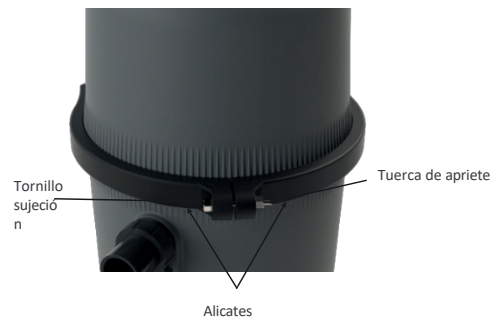


Puesta en

servicio

Antes de poner en marcha la bomba :

1. Utilice ÚNICAMENTE componentes del sistema Thin-Clear, incluida la unidad de sujeción del conjunto y la junta reforzada. Los componentes de la abrazadera mal apretados pueden romperse durante el uso, provocando una separación explosiva de las piezas. Asegúrese de que la tapa del filtro y el depósito están correctamente fijados con la unidad de sujeción. Compruebe que el tapón de purga del filtro (manual) está en la posición de BLOQUEADO y que no falta ningún componente del filtro, está dañado o no es original de Thinclear.



2. Cierre el tapón de vaciado del filtro.
Nota: el tapón de vaciado requiere una junta tórica.

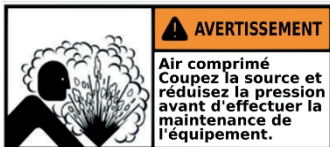


3. Abra todas las válvulas del sistema para permitir que el agua de la piscina vaya al sistema de filtración, entre en el filtro y vuelva al circuito de impulsión.

4. Abra la válvula de drenaje de alto caudal para ayudar a evacuar el aire del filtro cuando arranque la bomba.



Arranque de la bomba



No se acerque a la bomba durante la puesta en marcha. Los sistemas de circulación de piscinas y spas funcionan a alta presión. Cuando se realiza el mantenimiento de cualquier pieza del sistema de circulación (es decir, anillo de cierre, bomba, filtro, válvulas, etc.), puede entrar aire en el sistema y presurizarse.

La tapa del filtro y la tapa del prefiltro deben estar bien sujetas para evitar cualquier liberación violenta de presión. Además, asegúrese de que la válvula de drenaje de alto caudal del filtro esté abierta y espere hasta que se haya liberado toda la presión del sistema antes de retirar la cubierta para acceder a la cesta y realizar la limpieza. Este procedimiento de seguridad es esencial para evitar cualquier riesgo de lesión durante el mantenimiento del sistema de circulación de la piscina o spa.

1. Cuando ponga en marcha la bomba de filtración, no se sitúe encima ni cerca del filtro. Si aparece una fuga de agua en la abrazadera, detenga todas las bombas del sistema y corte todo el suministro eléctrico. No vuelva al filtro hasta que la fuga de agua haya cesado. Vuelva a montar el sistema de sujeción siguiendo las instrucciones de la página anterior de este manual de usuario.
2. Vuelva al filtro y NO cierre la válvula de drenaje de alto caudal a menos que salga de ella un chorro constante de agua y no aire o una mezcla de aire y agua.

Cómo funciona

La filtración comienza en cuanto hay un flujo regular a través del filtro. A medida que el filtro elimina las impurezas del agua de la piscina, éstas se acumulan y crean resistencia al flujo. Como resultado, la presión aumenta y el caudal disminuye.

1. Registre la presión inicial de arranque, que corresponde a la lectura de presión cuando un elemento filtrante nuevo está en servicio en condiciones de filtración.
2. Cada vez que instale un "nuevo elemento filtrante" o limpie un "elemento de cartucho filtrante", asegúrese de que el sistema esté en modo de filtración, luego gire la flecha en "START" a la posición indicada por la aguja del manómetro para registrar la presión de arranque. Controle la presión de vez en cuando. Cuando la lectura de presión supere la marca "LIMPIAR FILTRO", siga las instrucciones dadas en la sección "retirada del cartucho" para limpiar los elementos del cartucho filtrante.



Instrucciones para quitar el filtro

1. Desconecte todas las bombas de circulación del sistema y toda la energía eléctrica. alimentación eléctrica en el bloque bloque.
2. Coloque todas las válvulas del sistema en una posición que impida que el agua fluya hacia el filtro.
3. Abra la válvula de drenaje de alto caudal.
4. Retire el tapón de vaciado y deje que salga el agua del filtro.
5. Desenrosque el anillo de bloqueo (en sentido contrario a las agujas del reloj).
6. Levante la tapa del filtro con la abrazadera sujeta. No sujete el manómetro para levantar la tapa.
7. Retire el elemento del cartucho.

Extracción de cartuchos

1. Retire el elemento del cartucho filtrante inclinándolo ligeramente y levantándolo.
2. Limpie el elemento del cartucho del filtro.

Limpieza de cartuchos

El elemento filtrante del cartucho puede lavarse por dentro y por fuera con una manguera de jardín. Para obtener los mejores resultados, después de lavar el cartucho con una manguera, cepille cuidadosamente la superficie plisada para eliminar las partículas finas. No utilice agua a alta presión para el lavado, ya que podría dañar el elemento filtrante. Es posible que encuentre restos en los pliegues del cartucho que no se hayan eliminado con el lavado a chorro.



Instrucciones para volver a montar el filtro

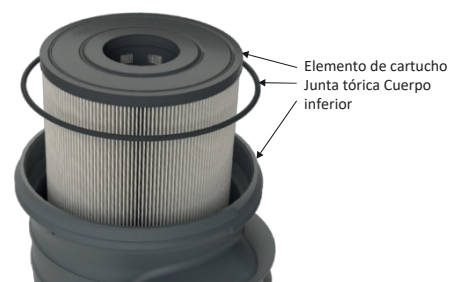
Reinstalación del cartucho

1. Enjuague y elimine las impurezas y los residuos de la parte inferior de la carcasa inferior del filtro.
2. Enjuague las impurezas y residuos de la carcasa superior del filtro y alrededor de la zona de salida de aire.
3. Vuelva a colocar con cuidado los cartuchos en los cubos del colector inferior.
4. Coloque la tapa firmemente sobre los cartuchos.

Instrucciones para volver a montar

Limpieza del anillo de estanqueidad y la superficie de estanqueidad

1. Retire la junta tórica del depósito del filtro.
2. Con un paño limpio, limpie la superficie de la junta inferior del cuerpo del filtro y limpie la junta de toda suciedad y residuos. No utilice disolventes.
3. Con un paño limpio, limpie la superficie de sellado superior del cuerpo del filtro.



Volver a montar el cuerpo y la abrazadera

1. Coloque la junta tórica en el soporte de la junta en la parte superior del depósito.
 2. Coloque la tapa del depósito sobre la junta tórica y en el depósito en una posición que permita ver todas las etiquetas de funcionamiento y seguridad, y asegúrese de que la tapa está centrada en el depósito. Ejercicio
- Aplique una presión firme y uniforme sobre la tapa para presionar el cierre.



NOTA: Si la junta tórica está dañada, debe sustituirse.

3. Vuelva a colocar la abrazadera del filtro alrededor de los cuerpos superior e inferior del filtro. Mantenga los extremos de la abrazadera en posición mientras vuelve a instalar el perno y la tuerca.
4. Apriete la tuerca y el tornillo con una llave dinamométrica.

NO GOLPEE EL COLLARÍN CON UN MARTILLO U OTRO OBJETO. HERRAMIENTAS DE METAL.

5. Siga las instrucciones del apartado "Puesta en marcha de la bomba y del sistema de filtración".



Aspiración de piscinas

La aspiración puede realizarse directamente en el filtro (si es necesario). Limpie el cartucho después de aspirar (si es necesario).

Desmontaje de la válvula manual de purga de aire

El filtro se suministra con una válvula manual de purga de aire preinstalada. El mantenimiento debe ser realizado únicamente por profesionales de la piscina y deben seguirse cuidadosamente las instrucciones:

1. Desconecte todas las bombas de filtración del sistema y la alimentación eléctrica del bloque de equipos.
2. Coloque todas las válvulas del sistema en una posición que impida que el agua fluya hacia el filtro.
3. La válvula manual de purga de aire debe estar en posición ABIERTA.
4. Espere a que cesen todas las fugas de agua.
5. Agarre el asa situada en la parte superior del cuerpo superior del filtro, gírela en el sentido contrario a las agujas del reloj hasta que la válvula de drenaje quede alineada con la posición "UNLOCK" de la tapa del filtro y asegúrese de que la unidad queda totalmente desbloqueada y levántela.
6. Tire hacia arriba para extraer la válvula de desagüe y su manilla.



Instrucciones para volver a montar el filtro

Reinstalación de la válvula manual de purga de aire

1. Compruebe el estado de la junta tórica y sustitúyala si es necesario.
2. Limpie la tapa del filtro y la ranura de la junta tórica con un paño limpio. Elimine toda la suciedad y los residuos.
3. Gire el tapón de purga de aire hasta que quede ajustado a la tapa del filtro.



Invernada

En zonas donde se esperan temperaturas bajo cero, el filtro debe vaciarse para protegerlo de posibles daños.

1. Siga los pasos de la sección "Instrucciones de extracción del filtro" para extraer y limpiar el cartucho.
2. Vuelva a instalar el cartucho en el filtro.
3. Apriete bien el anillo de bloqueo durante el almacenamiento.
4. Vuelva a montar el filtro de acuerdo con las instrucciones de montaje del filtro.
5. Asegúrese de dejar el tapón de vaciado suelto durante el invierno para evitar grietas en la carrocería.

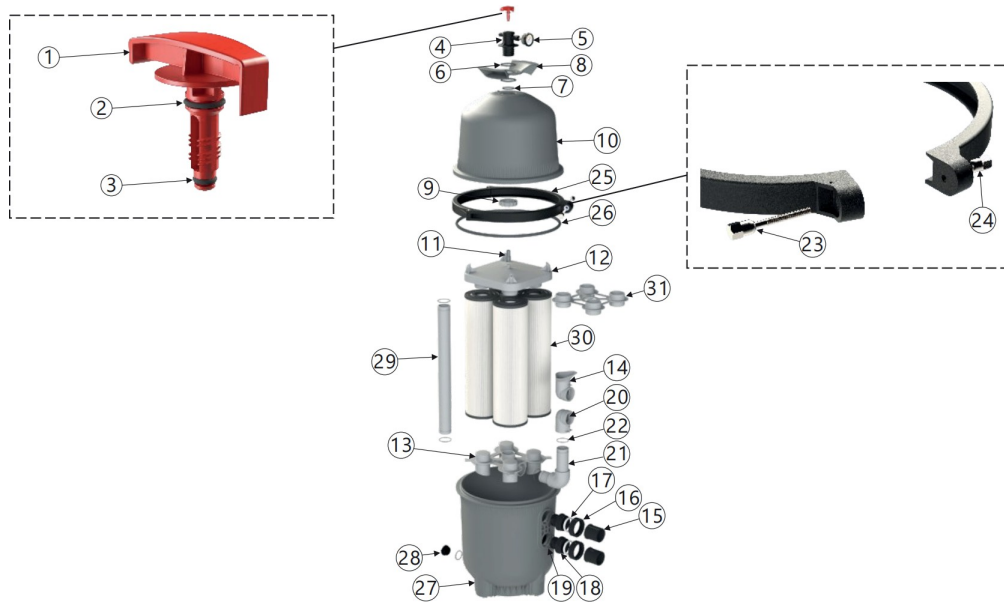
Solución de problemas

	Caudal de agua bajo	Ciclos de filtración	El agua de la piscina permanece turbia
SOLUCIÓN	<ol style="list-style-type: none"> 1. Compruebe que las cestas del skimmer y de la bomba están libres de escombros. 2. Compruebe que no haya restricciones en las tuberías de aspiración y descarga. 3. Compruebe que no haya fugas de aire en el tubo de aspiración (las burbujas van a parar a la piscina). 4. No retire los cartuchos filtrantes. 	<ol style="list-style-type: none"> 1. Compruebe si hay algas en la piscina y superclore si es necesario. 2. Asegúrese de que los niveles de cloro y pH se encuentran dentro de un intervalo adecuado (reajústelos si es necesario). 	<ol style="list-style-type: none"> 1. Compruebe los niveles de cloro, pH y alcalinidad total y reajústelos si es necesario. 2. Asegúrese de que el filtro tiene suficiente tiempo de flujo. 3) Haga funcionar el filtro durante periodos más largos.

Parámetros químicos del agua

NIVELES DE PRODUCTOS QUÍMICOS RECOMENDADOS PARA PISCINAS	
NIVEL pH	6.8 à 7.6
ALCALINIDAD TOTAL	80 a 120 ppm
DUREZA CÁLCICA	200 a 400 ppm
CLORO COMBINADO	0,2 ppm máximo
CLORO (ESTABILIZADO)	1,0 a 3,0 ppm
ESTABILIZADOR DE CLORO (ácido cianúrico)	30 a 80 ppm

Despiece y piezas del filtro



N O.	Código	Descripción	Cantida d
1	550178232	Mango de purga	1
2	111040077	Junta tórica d14,3x2,5	1
3	111040078	Junta tórica d6x3,5	1
4	550178233	Válvula manual de purga de aire	1
5	117038519	Manómetro de 60 psi, estuche de plástico	1
6	111040079	Junta tórica d50x5	1
7	111000048	Junta tórica D76 x d65,6 x 5	2
8	430138225	Asa para la tapa	1
9	550058225	Tuerca del asa	1
10	550188173	Tapa para PF-TCR330	1
10	550188174	Tapa para PF-TCR430	1
10	550188175	Tapa para PF-TCR530	1
10	550188176	Tapa para PF-TCR680	1
11	4,109E+09	Salida de aire	1
12	E140402	Placa superior del colector	1
13	550008229	Placa de cierre inferior	1
14	550128230	Adaptador de entrada	1
15	430308158	Unión 2" - 2"1/2 ANSI	2
15	430309780	Unión 1"1/2 - 2	2
15	430309779	Unión D.50mm	2
15	430309059	Unión D.63mm	2
16	430178159	tuerca de unión 2" 90	2

N O.	Código	Descripción	Cantidad
17	111040071	Junta tórica D77Xd62X8	2
18	430248177	Conector de rosca exterior	2
19	111040081	Junta tórica d63.8x5	2
20	550128231	Adaptador de salida	1
21	E140403	Montaje del codo	1
22	111040080	Junta tórica d50,5x2,5	4
23	112000083	Tornillo 3/8	1
24	112030022	Tuerca 3/8	1
25	E140404	Collar	1
26	111000043	Junta tórica D526xd502x14	1
27	550228177	Parte inferior del cuerpo	1
28	E160553	Tapón de vaciado con junta tórica	1
29	107048528	Manguera de PVC de 508 mm para PF-TCR330	1
29	107048529	Manguera de PVC de 658 mm para PF-TCR430	1
29	107048530	Manguera de PVC de 845 mm para PF-TCR530	1
29	107048531	Manguera de PVC de 986 mm para PF-TCR680	1
30	914100022	Elemento de cartucho PF-TCR330	1 paquete (4 unidades)
30	914100023	Elemento de cartucho PF-TCR430	1 paquete (4 unidades)
30	914100024	Elemento de cartucho PF-TCR530	1 paquete (4 unidades)
30	914100025	Elemento de cartucho PF-TCR680	1 paquete (8 unidades)
31	550028176	Adaptador de elementos sólo para PF-TCR680	1
32	E140406	Válvula completa con maneta y juntas tóricas	1

Garantía

Poolstar garantiza al propietario original contra defectos de material y fabricación en el tanque del Filtro Poolex Thinclear por un período de **diez (10) años** para el tanque y **tres (3) años** para las otras partes **excluyendo las piezas de desgaste (sellos, tapón de drenaje, cartuchos)**.

La garantía entra en vigor en la fecha de la primera factura y previa presentación de la factura de compra.

La garantía no se aplica en los siguientes casos:

- Mal funcionamiento o daños resultantes de una instalación, utilización o reparación que no se ajuste a las instrucciones de seguridad.
- Mal funcionamiento o daños causados por un entorno químico inadecuado en la piscina.
- Averías o daños derivados de condiciones inadecuadas para el uso previsto del aparato.
- Daños causados por negligencia, accidente o fuerza mayor.
- Averías o daños causados por el uso de accesorios no autorizados.

Las reparaciones efectuadas durante el periodo de garantía deben ser aprobadas antes de ser realizadas y confiadas a un técnico autorizado. La garantía caducará si el aparato es reparado por una persona no autorizada por Poolstar.

Las piezas en garantía serán reemplazadas o reparadas a discreción de Poolstar. Las piezas defectuosas deben ser devueltas a nuestra fábrica dentro del período de garantía para ser cubiertas. La garantía no cubre los gastos de mano de obra o de sustitución no autorizada. La devolución de la pieza defectuosa no está cubierta por la garantía.

Madame, Monsieur,

Une question ? Un problème ? Ou simplement enregistrer votre garantie, retrouvez-nous sur notre site internet :

<https://assistance.poolstar.fr/>

Nous vous remercions de votre confiance
et vous souhaitons une excellente baignade.

Vos coordonnées pourront être traitées conformément à la Loi Informatique et Liberté
du 6 janvier 1978 et ne seront divulguées à quiconque.

contact@poolstar.fr

