

NOVITÀ  
**2021**

# WR 4 AIR

La bici da piscina tonificante

♥ Cardio

 **Enduro**

🏋️ Spinning

Sella sportiva

Regolazioni  
ergonomiche in  
altezza e profondità

Manubrio sportivo 45°

Regolazioni graduali



PESO  
PIUMA

**15<sup>8</sup>Kg**



**RESISTENZA IDRAULICA**  
SISTEMA AQUAPALM 4 PALE



PEDALI  
**AQUA DOUBLE  
SPEED**



**PACCHETTO SPORT INCLUSO**



Borraccia  
isotermica



Porta-  
borraccia



Sella  
sportiva

Ruota di trasporto  
+ ventose in silicone anti-traccia

**STRUTTURA  
ALLUMINIO  
ANODIZZATA**

INTENSITÀ MODERATA

OBIETTIVI

*Flessibilità delle articolazioni  
e snellire la silhouette*



**40%**  
PIÙ LEGGERO  
DELL'ACCIAIO  
INOX

**STRUTTURA  
ALLUMINIO  
ANODIZZATA**

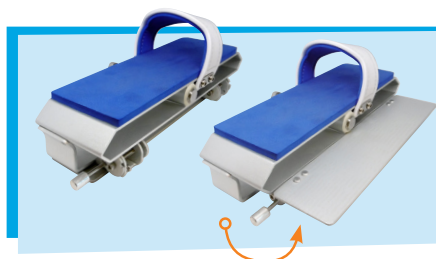


## INNOVAZIONE

La sua nuova struttura in alluminio T6 anodizzato le permette di disporre di un peso piuma di 15,8 kg, ideale per **metterla e toglierla dalla piscina**, garantendo allo stesso tempo una rigidità perfetta. A ciò si aggiungono i suoi piedi larghi e le sue ventose in silicone, che rendono la WR4 Air semplice e rassicurante da usare. Le varie regolazioni dei suoi piedi, della sella e del manubrio, oltre che i pedali a resistenza variabile, la rendono decisamente polivalente.

## PEDALI AQUA DOUBLE SPEED

**+54%**  
DI RESISTENZA



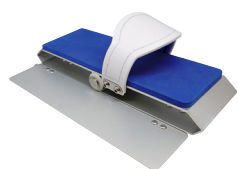
Realizzati in alluminio e acciaio inox, i pedali ADS integrano un'aletta ribaltabile montata sulla cerniera. Si apre e si blocca con un solo gesto, permettendo di aumentare la

resistenza idraulica del 54%. Così facendo potrete amplificare la vostra sessione di allenamento cardio.

## RESISTENZA IDRAULICA REGOLABILE

Il sistema di resistenza idraulica centrale consiste in 4 benne regolabili. Con una semplice torsione della mano, girate questi nell'asse mediano o lateralmente ad esso per variare lo sforzo

della sessione. La parte inferiore del corpo è armoniosamente tonificata mentre ci si allena per una spinta energetica garantita.



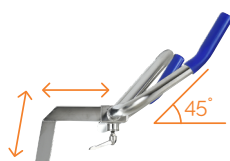
### UTILIZZO A PIEDI NUDI

La sua spugna copre il pedale e l'interno della cinghia per limitare le irritazioni, anche durante gli sforzi intensi.



### DRENAGGIO EXPRESS

L'innovativo sistema di perforazione mirata permette alla struttura di riempirsi o svuotarsi d'acqua in pochi secondi. Insieme alla sua leggerezza, è estremamente facile entrare e uscire dalla piscina.



### MANUBRIO MULTIPOSIZIONE

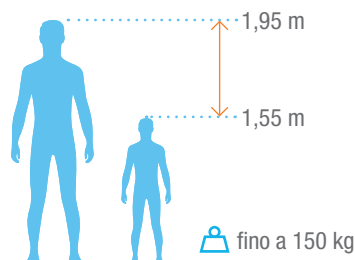
Il suo design ben studiato e le sue regolazioni multiple offrono numerose posizioni a seconda degli esercizi. Il suo angolo di 45° permette una posizione di seduta più eretta per alleviare la regione lombare.



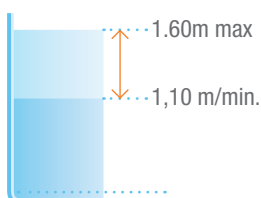
### ANODO SACRIFICIALE

Processo ben noto nell'ambiente marino, l'anodo sacrificale agisce come un fusibile per evitare che la corrosione prenda piede nelle parti metalliche. Non è molto visibile ed è progettato per essere facilmente sostituito una volta che è completamente corrosivo.

### ERGONOMIA PER TUTTI



### TUTTE LE PISCINE



Qualità	Alluminio Tech T6
Finitura	Anodizzazione 15 µm
Dimensioni chiuso	L 94 x l 55 x A 116 cm
Peso	15,8 kg
Profondità dell'acqua	1,10 m-1,60 m
Garanzia	2 anni per i componenti metallici/ 6 mesi per i componenti usurabili
Articolo	WX-WR4A

Certificazione:

Edizione Gennaio 2021

Per maggiori informazioni  
sui nostri prodotti e servizi  
[www.waterflex.fr](http://www.waterflex.fr)

RIVENDITORE  
AUTORIZZATO

[WWW.POOLSTAR.FR](http://WWW.POOLSTAR.FR)